

Inspiron 11


3000 Series

מדריך שירות



רגם מחשב: Inspiron 11-3158
רגם תקינה: P20T
סוג תקינה: P20T004

הערות, התראות ואזהרות

 **הערה:** "הערה" מציינת מידע חשוב המסייע להשתמש במחשב ביתר יעילות.

 **התראה:** "התראה" מציינת נזק אפשרי לחומרה או אוברץ נתונים, ומסבירה כיצד ניתן למנוע את הבעיה.

 **אזהרה:** "אזהרה" מציינת אפשרות של נזק לרכוש, פגיעה גופנית או מוות.

Copyright © 2015 Dell Inc. כל הזכויות שמורות. מוצר זה מוגן על ידי כל החוקים בארה"ב והחוקים הבינלאומיים להגנה על זכויות יוצרים וקניין רוחני. Dell™ והלוגו של Dell הם סימנים מסחריים של חברת Dell Inc. בארה"ב ו/או בתחומי שיפוט אחרים. כל הסימנים האחרים והשמות המוזכרים במסמך זה עשויים להיות סימנים מסחריים בבעלות החברות שלהן, בהתאמה.

08 - 2015

מהדורה A00

תוכן עניינים

9 לפני העבודה על חלקיו הפנימיים של המחשב.

9 לפני שתתחיל

9 הוראות בטיחות.

10 כלי עבודה מומלצים.

11 לאחר העבודה על חלקיו הפנימיים של המחשב.

12 הסרת כיסוי הבסיס.

12 הליך.

13 החזרת כיסוי הבסיס למקומו.

13 הליך.

14 הסרת הסוללה.

14 תנאים מוקדמים.

14 הליך.

16 החזרת הסוללה למקומה.

16 הליך.

16 דרישות לאחר התהליך.

17 הסרת מודול הזיכרון.

17 תנאים מוקדמים.

17 הליך.

19 החזרת מודול הזיכרון למקומו.

19 הליך.

20 דרישות לאחר התהליך.

21.....הסרת הכונן הקשיח

21.....תנאים מוקדמים

21.....הליך

25.....החזרת הכונן הקשיח למקומו

25.....הליך

25.....דרישות לאחר התהליך

26.....הסרת סוללת המטבע

26.....תנאים מוקדמים

26.....הליך

28.....החזרת סוללת המטבע למקומה

28.....הליך

28.....דרישות לאחר התהליך

29.....הסרת כרטיס האלחוט

29.....תנאים מוקדמים

29.....הליך

31.....החזרת כרטיס האלחוט למקומו

31.....הליך

32.....דרישות לאחר התהליך

33.....הסרת לוח לחצני ההפעלה ועוצמת הקול

33.....תנאים מוקדמים

33.....הליך

35.....החזרת לוח לחצני ההפעלה ועוצמת הקול למקומו

35.....הליך

35.....דרישות לאחר התהליך

36 הסרת הרמקולים.

36 תנאים מוקדמים

37 הליך.

40 החזרת הרמקולים למקומם.

40 הליך.

40 דרישות לאחר התהליך.

41 הסרת משטח המגע.

41 תנאים מוקדמים

41 הליך.

44 החזרת משטח המגע למקומו.

44 הליך.

44 דרישות לאחר התהליך.

45 הסרת מכלול מאוורר המעבד וגוף הקירור.

45 תנאים מוקדמים

45 הליך.

47 החזרת מכלול מאוורר המעבד וגוף הקירור למקומו.

47 הליך.

47 דרישות לאחר התהליך.

48 הסרת לוח הקלט/פלט.

48 תנאים מוקדמים

48 הליך.

50 החזרת לוח הקלט/פלט למקומו.

50 הליך.

50 דרישות לאחר התהליך.

51.....הסרת לוח המערכת.

51.....תנאים מוקדמים

51.....הליך

55.....החזרת לוח המערכת למקומו.

55.....הליך

55.....דרישות לאחר התהליך

56.....הזנת תג השירות ב-BIOS

57.....הסרה של יציאת מחבר מתאם החשמל.

57.....תנאים מוקדמים

57.....הליך

59.....החזרת יציאת מתאם החשמל למקומה.

59.....הליך

59.....דרישות לאחר התהליך

60.....הסרת מכלול הצג.

60.....תנאים מוקדמים

60.....הליך

63.....החזרת מכלול הצג למקומו.

63.....הליך

63.....דרישות לאחר התהליך

64.....הסרת מכלול משענת כף היד והמקלדת.

64.....תנאים מוקדמים

64.....הליך

66.....החזרת מכלול משענת כף היד והמקלדת.

66.....הליך

66.....דרישות לאחר התהליך

67 הסרת הכיסוי האחורי של הצג ומכלול האנטנה

67 תנאים מוקדמים

67 הליך

69 החזרת הכיסוי האחורי של הצג ומכלול האנטנה למקומם

69 הליך

69 דרישות לאחר התהליך

70 הסרת צירי הצג

70 תנאים מוקדמים

70 הליך

72 החזרת צירי הצג למקומם

72 הליך

72 דרישות לאחר התהליך

73 הסרת המצלמה

73 תנאים מוקדמים

73 הליך

75 החזרת המצלמה למקומה

75 הליך

75 דרישות לאחר התהליך

76 הסרת לוח לחצן Windows

76 תנאים מוקדמים

76 הליך

78 החזרת לוח לחצן Windows למקומו

78 הליך

78 דרישות לאחר התהליך

79 הסרת כבל הצג

79 תנאים מוקדמים

79 הליך

82 החזרת כבל הצג למקומו

82 הליך

82 דרישות לאחר התהליך

83 הסרת לוח הצג

83 תנאים מוקדמים

83 הליך

85 החזרת לוח הצג למקומו

85 הליך

85 דרישות לאחר התהליך

86 עדכון ה-BIOS

87 קבלת עזרה ופנייה אל Dell

87 משאבי עזרה עצמית

87 פנייה אל Dell

לפני העבודה על חלקיו הפנימיים של המחשב

התראה: כדי להימנע מגרימת נזק לרכיבים ולכרטיסים, יש לגעת רק בקצותיהם בעת הטיפול בהם ולהימנע מגניעה בפנינים ובמגעם.



הערה: ייתכן שהתמונות במסמך זה לא יהיו זהות למחשב שלך, בהתאם לתצורה שהזמנת.



לפני שתתחיל

- 1 שמור וסגור את כל הקבצים הפתוחים וצא מכל היישומים הפתוחים.
- 2 כבה את המחשב.

– Windows 10: לחץ או הקש על **Start (התחל)** → **החשמל** → **תמונה:** לחצן ההפעלה.

– Windows 8.1: במסך **Start (התחל)**, לחץ או הקש על סמל ההפעלה **Shut down** → **Shut down (כיבוי)**.

– Windows 7: לחץ או הקש על **Start (התחל)** → **Shut down (כיבוי)**.

הערה: אם אתה משתמש במערכת הפעלה אחרת, עיין בתיעוד של מערכת ההפעלה שברשותך לקבלת הוראות כיבוי.



- 3 נתק את המחשב ואת כל ההתקנים המחוברים משקעי החשמל שלהם.
- 4 נתק מהמחשב את כל הכבלים, כגון כבלי טלפון, כבלי רשת ועוד.
- 5 נתק מהמחשב את כל ההתקנים והציוד ההיקפי, כגון מקלדת, עכבר, צג ועוד.
- 6 הסר מהמחשב את כרטיסי המדיה ואת הדיסק האופטי, אם רלוונטי.

הוראות בטיחות

היעזר בהוראות הבטיחות הבאות כדי להגן על המחשב מפני נזק אפשרי וכדי להבטיח את ביטחונך האישי.

אזהרה: לפני העבודה על חלקיו הפנימיים של המחשב, קרא את מידע הבטיחות שצורף למחשב. לקבלת מידע נוסף על נוהלי בטיחות מומלצים, עיין בדף הבית של התאימות לתקינה בכתובת www.dell.com/regulatory_compliance.




אזהרה: נתק את כל מקורות החשמל לפני פתיחה של כיסוי המחשב או של לוחות. לאחר סיום העבודה על חלקיו הפנימיים של המחשב, חזור למקומם את כל הכיסויים, הלוחות והברגים לפני חיבור המחשב למקור חשמל.





התראה: כדי להימנע מגרימת נזק למחשב, ודא שמשטח העבודה שטוח ונקי.



התראה: כדי להימנע מגרימת נזק לרכיבים ולכרטיסים, יש לגעת רק בקצותיהם בעת הטיפול בהם ולהימנע מנגיעה בפינים ובמגעמים. 

התראה: כל פעולת פתרון בעיות או תיקון שתבצע חייבת להיות בהתאם להרשאות או להנחיות של צוות הסיוע הטכני של Dell. האחריות אינה מכסה נזק עקב שירות שאינו מורשה על ידי Dell. עיין בהוראות הבטיחות המצורפות למוצר או בכתובת www.dell.com/regulatory_compliance. 

התראה: לפני נגיעה ברכיבים בתוך המחשב, האריק את עצמך על-ידי נגיעה במשטח מתכת לא צבוע, כגון המתכת על גב המחשב. במהלך העבודה, גע מדי פעם במשטח מתכת לא צבוע כדי לפרוק חשמל סטטי, העלול לפגוע ברכיבים פנימיים. 

התראה: בעת ניתוק כבל, יש למשוך את המחבר או את לשונית המשיכה שלו ולא את הכבל עצמו. כבלים מסוימים כוללים מחברים עם לשוניות נעילה או בורגי מארוז שעליך לנתק לפני ניתוק הכבל. בעת ניתוק הכבלים, יש להקפיד שהם ישרים, כדי להימנע מעיקום פינים של מחברים. בעת חיבור הכבלים, יש לוודא שהיציאות והמחברים מיושרים ופונים לכיוון הנכון. 

התראה: לחץ והוצא כל כרטיס שמוחקן בקורא כרטיסי המדיה האופציונלי. 

כלי עבודה מומלצים

כדי לבצע את ההליכים המתוארים במסמך זה, ייתכן שתזדקק לכלים הבאים:

- מברג פיליפס
- להב פלסטיק

לאחר העבודה על חלקיו הפנימיים של המחשב

התראה: השאר את ברגים חופשיים או משוחררים בתוך המחשב עלולה לגרום נזק חמור למחשב.



- 1 הברג את כל הברגים חזרה למקומם ובדוק שלא נותרו ברגים חופשיים בתוך המחשב.
- 2 חבר את כל ההתקנים החיצוניים, פריטי הציוד ההיקפי והכבלים שהסרת לפני העבודה על המחשב.
- 3 החזר למקומם את כל כרטיסי המדיה, הדיסקים וכל החלקים האחרים שהסרת לפני העבודה על המחשב.
- 4 חבר את המחשב ואת כל ההתקנים המחוברים לשקעי החשמל שלהם.
- 5 הפעל את המחשב.

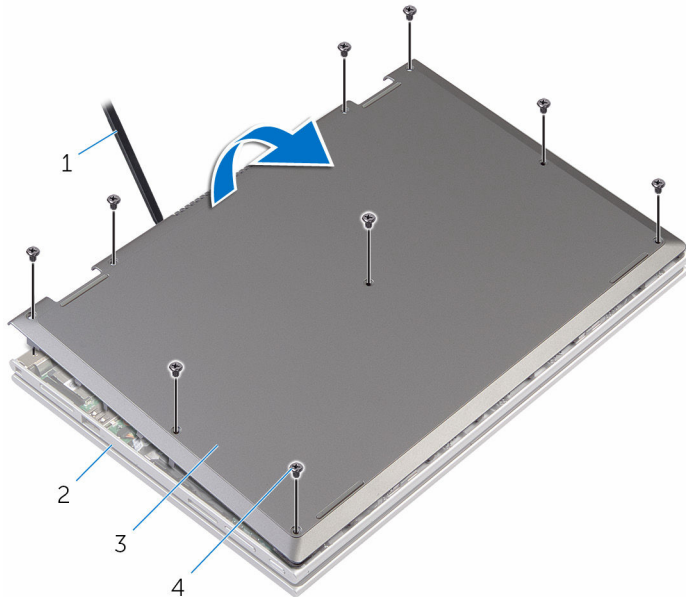
הסרת כיסוי הבסיס

אזהרה: לפני תחילת העבודה על חלקי הפנימיים של המחשב, קרא את מידע הבטיחות שצורף למחשב ופעל על פי השלבים המפורטים בסעיף [לפני העבודה על חלקי הפנימיים של המחשב](#). לאחר העבודה על חלקי הפנימיים של המחשב, בצע את ההוראות בסעיף [לאחר העבודה על חלקי הפנימיים של המחשב](#). לקבלת מידע נוסף על נוהלי בטיחות מומלצים, עיין בדף הבית של התאימות לתקינה בכתובת www.dell.com/regulatory_compliance.



הליך

- 1 סגור את הצג והפוך את המחשב.
- 2 הסר את הברגים שמהדקים את תושבת כיסוי הבסיס למכלול משענת כף היד והמקלדת.
- 3 באמצעות להב פלסטיק, שחרר את כיסוי הבסיס ממכלול משענת כף היד.



- | | |
|---------------|------------------------------|
| 1 להב פלסטיק | 2 מכלול משענת כף היד והמקלדת |
| 3 כיסוי הבסיס | 4 ברגים (9) |

החזרת כיסוי הבסיס למקומו

אזהרה: לפני תחילת העבודה על חלקי הפנימיים של המחשב, קרא את מידע הבטיחות שצורף למחשב ופעל על פי השלבים המפורטים בסעיף [לפני העבודה על חלקי הפנימיים של המחשב](#). לאחר העבודה על חלקי הפנימיים של המחשב, בצע את ההוראות בסעיף [לאחר העבודה על חלקי הפנימיים של המחשב](#). לקבלת מידע נוסף על נוהלי בטיחות מומלצים, עיין בדף הבית של התאימות לתקינה בכתובת www.dell.com/regulatory_compliance.



הליך

- 1 החלק את הלשוניות שבכיסוי הבסיס לתוך החריצים שבבסיס המחשב והכנס את כיסוי הבסיס למקומו בנקישה.
- 2 הברג חזרה את הברגים שמהדקים את כיסוי הבסיס לבסיס המחשב.

הסרת הסוללה

אזהרה: לפני תחילת העבודה על חלקיו הפנימיים של המחשב, קרא את מידע הבטיחות שצורף למחשב ופעל על פי השלבים המפורטים בסעיף [לפני העבודה על חלקיו הפנימיים של המחשב](#). לאחר העבודה על חלקיו הפנימיים של המחשב, בצע את ההוראות בסעיף [לאחר העבודה על חלקיו הפנימיים של המחשב](#). לקבלת מידע נוסף על נוהלי בטיחות מומלצים, עיין בדף הבית של התאימות לתקינה בכתובת www.dell.com/regulatory_compliance.

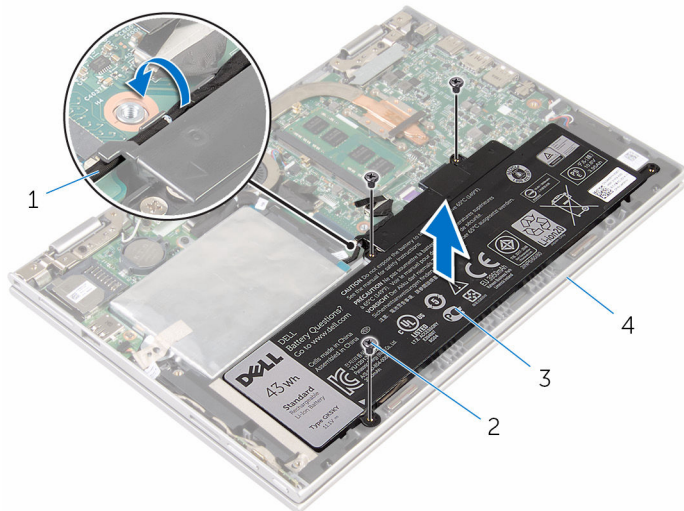


תנאים מוקדמים

הסר את [כיסוי הבסיס](#).

הליך

- 1 הסר את כבל הכונן הקשיח ממכווני הניתוב שעל הסוללה.
- 2 הסר את הברגים שמהדקים את הסוללה למכלול משענת כף היד והמקלדת.
- 3 הרים את הסוללה והוצא אותה ממכלול משענת כף היד והמקלדת.



- | | | | |
|---|-----------------|---|----------------------------|
| 1 | כבל הכונן הקשיח | 2 | ברגים (3) |
| 3 | הסוללה | 4 | מכלול משענת כף היד והמקלדת |

4 לחץ והחזק את לחצן ההפעלה במשך 5 שניות כדי להאריק את לוח המערכת.

החזרת הסוללה למקומה

אזהרה: לפני תחילת העבודה על חלקי הפנימיים של המחשב, קרא את מידע הבטיחות שצורף למחשב ופעל על פי השלבים המפורטים בסעיף [לפני העבודה על חלקי הפנימיים של המחשב](#). לאחר העבודה על חלקי הפנימיים של המחשב, בצע את ההוראות בסעיף [לאחר העבודה על חלקי הפנימיים של המחשב](#). לקבלת מידע נוסף על נוהלי בטיחות מומלצים, עיין בדף הבית של התאימות לתקינה בכתובת www.dell.com/regulatory_compliance.



הליך

- 1 ישור את חורי הברגים שבסוללה עם חורי הברגים שבמכלול משענת כף היד והמקלדת.
- 2 נתב את כבל הכונן הקשיח דרך מכווני הניתוב שעל הסוללה.
- 3 הברג חזרה את הברגים שמהדקים את הסוללה למכלול משענת כף היד והמקלדת.

דרישות לאחר התהליך

החזר את [כיסוי הבסיס](#) למקומו.

הסרת מודול הזיכרון

אזהרה: לפני תחילת העבודה על חלקי הפנימיים של המחשב, קרא את מידע הבטיחות שצורף למחשב ופעל על פי השלבים המפורטים בסעיף [לפני העבודה על חלקי הפנימיים של המחשב](#). לאחר העבודה על חלקי הפנימיים של המחשב, בצע את ההוראות בסעיף [לאחר העבודה על חלקי הפנימיים של המחשב](#). לקבלת מידע נוסף על נוהלי בטיחות מומלצים, עיין בדף הבית של התאימות לתקינה בכתובת www.dell.com/regulatory_compliance.

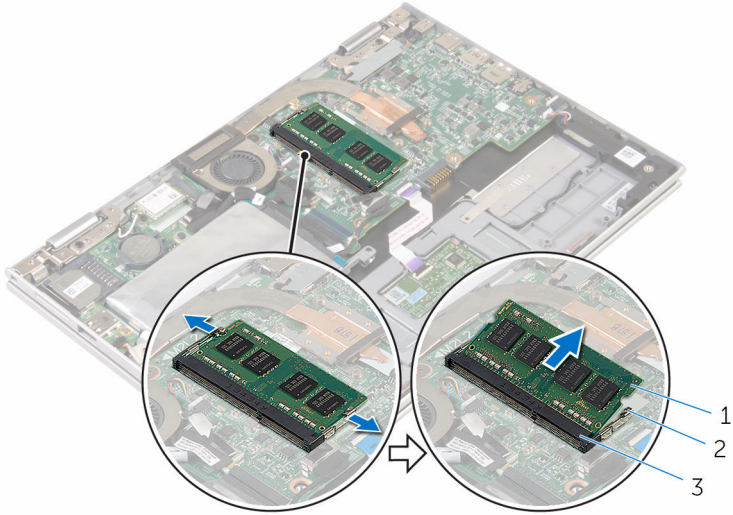


תנאים מוקדמים

- 1 הסר את [כיסוי הבסיס](#).
- 2 הסר את [הסוללה](#).

הליך

- 1 היעזר בקצות האצבעות כדי להזיז בזהירות הצידה את תפסי ההידוק שבשני קצות החרוץ של מודול הזיכרון, עד שמודול הזיכרון ישתחרר ממקומו.



2 תפסי הידוק (2)

1 מודול זיכרון

3 חרוץ מודול הזיכרון

החזרת מודול הזיכרון למקומו


אזהרה: לפני תחילת העבודה על חלקי הפנימיים של המחשב, קרא את מידע הבטיחות שצורף למחשב ופעל על פי השלבים המפורטים בסעיף [לפני העבודה על חלקי הפנימיים של המחשב](#). לאחר העבודה על חלקי הפנימיים של המחשב, בצע את ההוראות בסעיף [לאחר העבודה על חלקי הפנימיים של המחשב](#). לקבלת מידע נוסף על נוהלי בטיחות מומלצים, עיין בדף הבית של התאימות לתקינה בכתובת www.dell.com/regulatory_compliance.

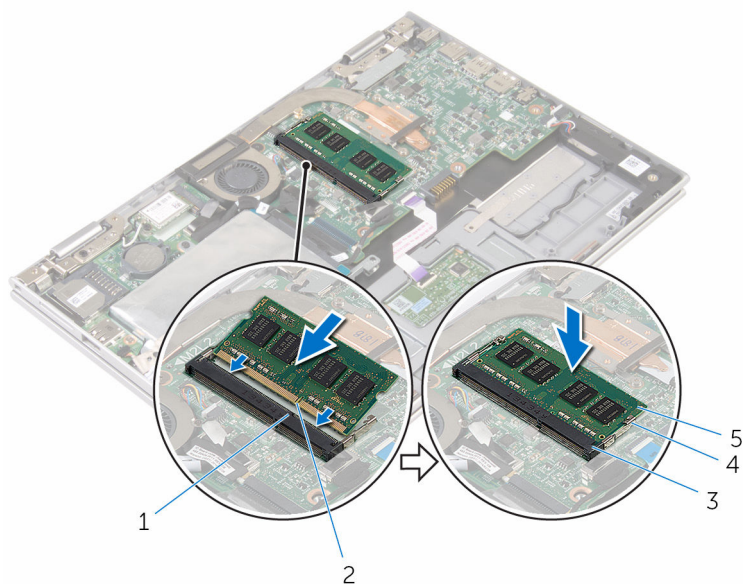


הליך

1 ישר את החריץ שבמודול הזיכרון עם הלשונית שבחריץ מודול הזיכרון.

2 החלק בחזוקה את מודול הזיכרון לתוך החריץ בזווית ולחץ על מודול הזיכרון כלפי מטה, עד שייכנס למקומו בנקישה.

הערה: אם אינך שומע את הנקישה, הסר את מודול הזיכרון והתקן אותו חזרה. 



- | | |
|---|--------------------|
| 1 | לשונית |
| 2 | חריץ מודול הזיכרון |
| 3 | חריץ מודול הזיכרון |
| 4 | תפסי הידוק (2) |
| 5 | מודול זיכרון |

דרישות לאחר התהליך

- 1** החזר את [הסוללה](#) למקומה.
- 2** החזר את [כיסוי הבסיס](#) למקומו.

הסרת הכונן הקשיח

אזהרה: לפני תחילת העבודה על חלקיו הפנימיים של המחשב, קרא את מידע הבטיחות שצורף למחשב ופעל על פי השלבים המפורטים בסעיף [לפני העבודה על חלקיו הפנימיים של המחשב](#). לאחר העבודה על חלקיו הפנימיים של המחשב, בצע את ההוראות בסעיף [לאחר העבודה על חלקיו הפנימיים של המחשב](#). לקבלת מידע נוסף על נוהלי בטיחות מומלצים, עיין בדף הבית של התאימות לתקינה בכתובת www.dell.com/regulatory_compliance.



התראה: כוננים קשיחים הם רכיבים רגישים. נקוט משנה זהירות בעת טיפול בכונן הקשיח.



התראה: כדי להימנע מאובדן נתונים, אין להסיר את הכונן הקשיח כאשר המחשב פועל או נמצא במצב שינה.



תנאים מוקדמים

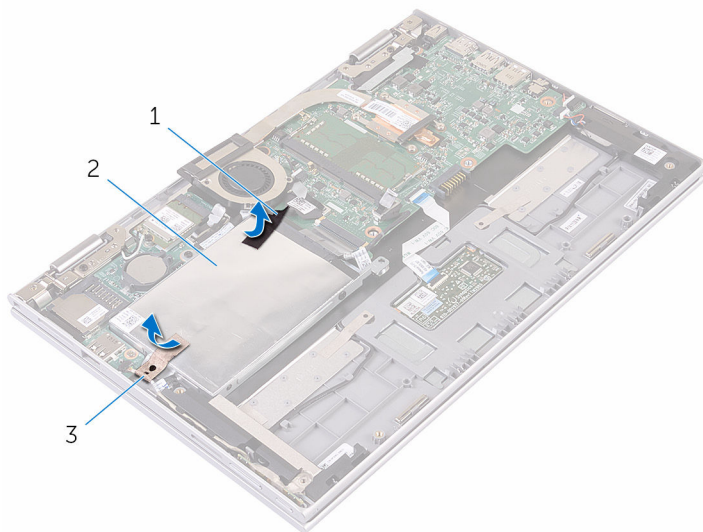
1 הסר את [כיסוי הבסיס](#).

2 הסר את [הסוללה](#).

הליך

1 קלף את סרט ההדבקה שמהדק את מכלול הכונן הקשיח ללוח המערכת.

2 משוך והפרד את סרט ההדבקה שמהדק את מכלול הכונן הקשיח למכלול משענת כף היד והמקלדת.



2 סרט

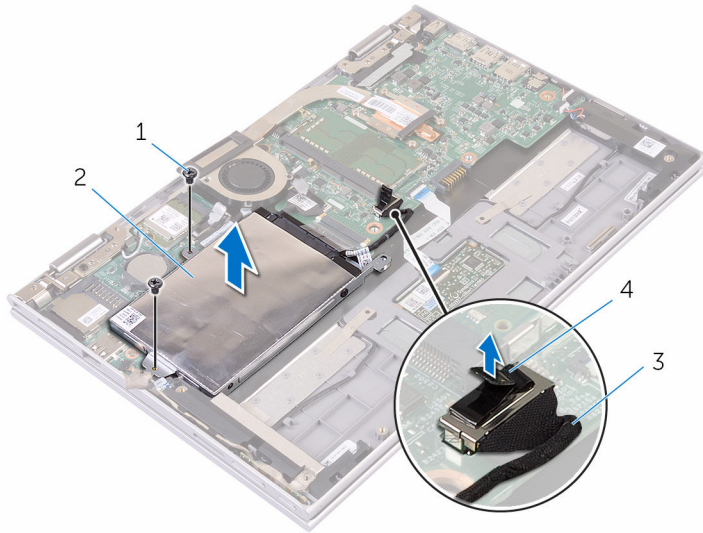
1 סרט

3 מכלול כונן קשיח

3 נתק את כבל הכונן הקשיח מלוח המערכת בעזרת לשונית המשיכה.

4 הסר את הברגים שמהדקים את מכלול הכונן הקשיח למכלול משענת כף היד והמקלדת.

5 הורם את מכלול הכונן הקשיח, יחד עם הכבל שלו, והוצא אותם ממכלול משענת כף היד והמקלדת.

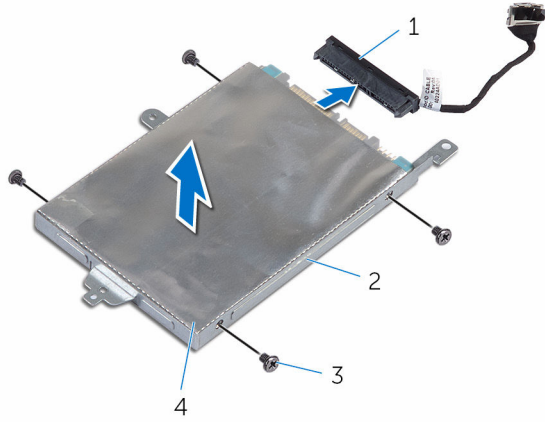


- | | |
|---|-----------------|
| 1 | ברגים (2) |
| 2 | מכלול כונן קשיח |
| 3 | כבל הכונן הקשיח |
| 4 | לשונית משיכה |

6 נתק את החוצץ מהכונן הקשיח.

7 הסר את הברגים שמהדקים את תושבת הכונן הקשיח לכונן הקשיח.

8 הסר את תושבת הכונן הקשיח מהכונן הקשיח.



- | | |
|---|-------------------|
| 1 | חוצץ |
| 2 | הכונן הקשיח |
| 3 | תושבת הכונן הקשיח |
| 4 | ברגים (4) |

החזרת הכונן הקשיח למקומו

אזהרה: לפני תחילת העבודה על חלקיו הפנימיים של המחשב, קרא את מידע הבטיחות שצורף למחשב ופעל על פי השלבים המפורטים בסעיף [לפני העבודה על חלקיו הפנימיים של המחשב](#). לאחר העבודה על חלקיו הפנימיים של המחשב, בצע את ההוראות בסעיף [לאחר העבודה על חלקיו הפנימיים של המחשב](#). לקבלת מידע נוסף על נוהלי בטיחות מומלצים, עיין בדף הבית של התאימות לתקינה בכתובת www.dell.com/regulatory_compliance.



התראה: כוננים קשיחים הם רכיבים רגישים. נקוט משנה זהירות בעת טיפול בכונן הקשיח.



הליך

- 1 יישר את חורי הברגים שבכונן הקשיח עם חורי הברגים שבתושבת הכונן.
- 2 הברג חזרה את הברגים שמהדקים את תושבת הכונן הקשיח לכונן הקשיח.
- 3 חבר את החוצץ לכונן הקשיח.
- 4 ישר את חורי הברגים שבמכלול הכונן הקשיח עם חורי הברגים שבמכלול משענת כף היד והמקלדת.
- 5 הברג בחזרה את הברגים שמהדקים את מכלול הכונן הקשיח אל מכלול משענת כף היד והמקלדת.
- 6 חבר את כבל הכונן הקשיח אל לוח המערכת.
- 7 הצמד את סרט ההדבקה שמהדק את מכלול הכונן הקשיח אל מכלול משענת כף היד והמקלדת.
- 8 הדבק את הסרט שמהדק את מכלול הכונן הקשיח ללוח המערכת.

דרישות לאחר התהליך

- 1 חזור את [הסוללה](#) למקומה.
- 2 חזור את [כיסוי הבסיס](#) למקומו.

הסרת סוללת המטבע

אזהרה: לפני תחילת העבודה על חלקיו הפנימיים של המחשב, קרא את מידע הבטיחות שצורף למחשב ופעל על פי השלבים המפורטים בסעיף [לפני העבודה על חלקיו הפנימיים של המחשב](#). לאחר העבודה על חלקיו הפנימיים של המחשב, בצע את ההוראות בסעיף [לאחר העבודה על חלקיו הפנימיים של המחשב](#). לקבלת מידע נוסף על נוהלי בטיחות מומלצים, עיין בדף הבית של התאימות לתקינה בכתובת www.dell.com/regulatory_compliance.



התראה: הוצאת סוללת המטבע מאפסת את הגדרות ה-BIOS להגדרות ברירת מחדל. מומלץ לשים לב מהן הגדרות ה-BIOS הקיימות לפני הוצאת סוללת המטבע.

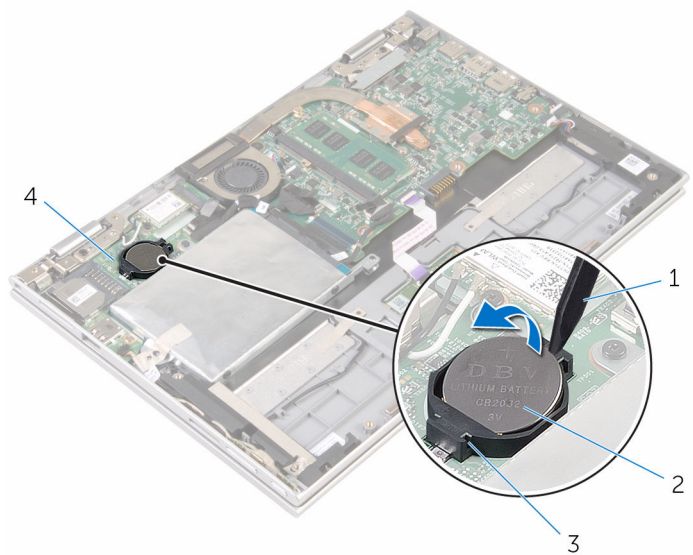


תנאים מוקדמים

- 1 הסר את [כיסוי הבסיס](#).
- 2 הסר את [הסוללה](#).

הליך

באמצעות להב פלסטיק, הוצא בעדינות את סוללת המטבע מתוך שקע הסוללה בלוח המערכת.



סוללת המטבע 2

להב פלסטיק 1

לוח קלט/פלט 4

שקע סוללה 3

החזרת סוללת המטבע למקומה

אזהרה: לפני תחילת העבודה על חלקיו הפנימיים של המחשב, קרא את מידע הבטיחות שצורף למחשב ופעל על פי השלבים המפורטים בסעיף [לפני העבודה על חלקיו הפנימיים של המחשב](#). לאחר העבודה על חלקיו הפנימיים של המחשב, בצע את ההוראות בסעיף [לאחר העבודה על חלקיו הפנימיים של המחשב](#). לקבלת מידע נוסף על נוהלי בטיחות מומלצים, עיין בדף הבית של התאימות לתקינה בכתובת www.dell.com/regulatory_compliance.



הליך

כאשר הצד החיובי פונה כלפי מעלה, הכנס את סוללת המטבע לתוך שקע הסוללה בלוח המערכת.

דרישות לאחר התהליך

- 1 החזר את [הסוללה](#) למקומה.
- 2 החזר את [כיסוי הבסיס](#) למקומו.

הסרת כרטיס האלחוט

אזהרה: לפני תחילת העבודה על חלקיו הפנימיים של המחשב, קרא את מידע הבטיחות שצורף למחשב ופעל על פי השלבים המפורטים בסעיף [לפני העבודה על חלקיו הפנימיים של המחשב](#). לאחר העבודה על חלקיו הפנימיים של המחשב, בצע את ההוראות בסעיף [לאחר העבודה על חלקיו הפנימיים של המחשב](#). לקבלת מידע נוסף על נוהלי בטיחות מומלצים, עיין בדף הבית של התאימות לתקינה בכתובת www.dell.com/regulatory_compliance.



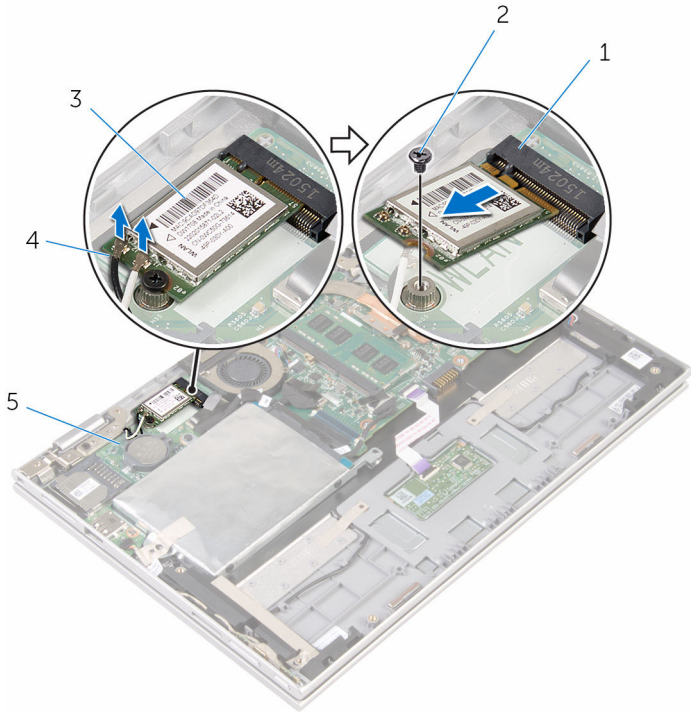
תנאים מוקדמים

- 1 הסר את [כיסוי הבסיס](#).
- 2 הסר את [הסוללה](#).

הליך

- 1 נתק את כבלי האנטנה מכרטיס האלחוט.
- 2 הסר את הבורג שמהדק את כרטיס האלחוט ללוח הקלט/פלט.

3 החלק את כרטיס האלחוט החוצה מהחריץ של כרטיס האלחוט שבלוח הקלט/פלט.



- | | | | |
|---|----------------|---|-------------------|
| 2 | בורג | 1 | חריץ כרטיס האלחוט |
| 4 | כבלי אנטנה (2) | 3 | כרטיס אלחוט |
| | | 5 | לוח קלט/פלט |

החזרת כרטיס האלחוט למקומו

אזהרה: לפני תחילת העבודה על חלקיו הפנימיים של המחשב, קרא את מידע הבטיחות שצורף למחשב ופעל על פי השלבים המפורטים בסעיף [לפני העבודה על חלקיו הפנימיים של המחשב](#). לאחר העבודה על חלקיו הפנימיים של המחשב, בצע את ההוראות בסעיף [לאחר העבודה על חלקיו הפנימיים של המחשב](#). לקבלת מידע נוסף על נוהלי בטיחות מומלצים, עיין בדף הבית של התאימות לתקינה בכתובת www.dell.com/regulatory_compliance.



הליך

התראה: כדי למנוע פגיעה בכרטיס האלחוט, אל תניח כבלים מתחתיו.

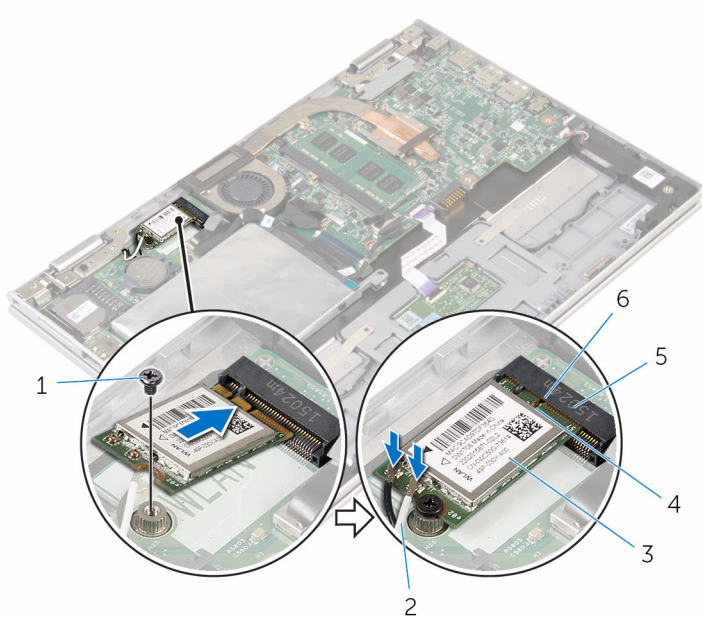


- 1 ישר את החריץ שבכרטיס האלחוט בקו אחד עם הלשונית שבחריץ כרטיס האלחוט בלוח המערכת.
- 2 הכנס את כרטיס האלחוט בזווית לתוך חריץ כרטיס האלחוט.
- 3 ישר את חור הבורג שבכרטיס האלחוט עם חור הבורג שבלוח המערכת.
- 4 הברג חזרה למקומו את הבורג שמהדק את כרטיס האלחוט ללוח המערכת.

חבר את כבלי האנטנה לכרטיס האלחוט.

הטבלה הבאה מספקת את סכמת הצבעים של כבלי האנטנה עבור כרטיס האלחוט שנתמך על-ידי המחשב.

צבע כבל האנטנה	מחברים בכרטיס האלחוט
לבן	ראשי (משולש לבן)
שחור	עזר (משולש שחור)



2 כבלי אנטנה (2)

4 לשונית

6 חריץ

1 בורג

3 כרטיס אלחוט

5 חריץ כרטיס האלחוט

דרישות לאחר התהליך

1 החזר את [הסוללה](#) למקומה.

2 החזר את [כיסוי הבסיס](#) למקומו.

הסרת לוח לחצני ההפעלה ועוצמת הקול

אזהרה: לפני תחילת העבודה על חלקי הפנימיים של המחשב, קרא את מידע הבטיחות שצורף למחשב ופעל על פי השלבים המפורטים בסעיף [לפני העבודה על חלקי הפנימיים של המחשב](#). לאחר העבודה על חלקי הפנימיים של המחשב, בצע את ההוראות בסעיף [לאחר העבודה על חלקי הפנימיים של המחשב](#). לקבלת מידע נוסף על נוהלי בטיחות מומלצים, עיין בדף הבית של התאימות לתקינה בכתובת www.dell.com/regulatory_compliance.



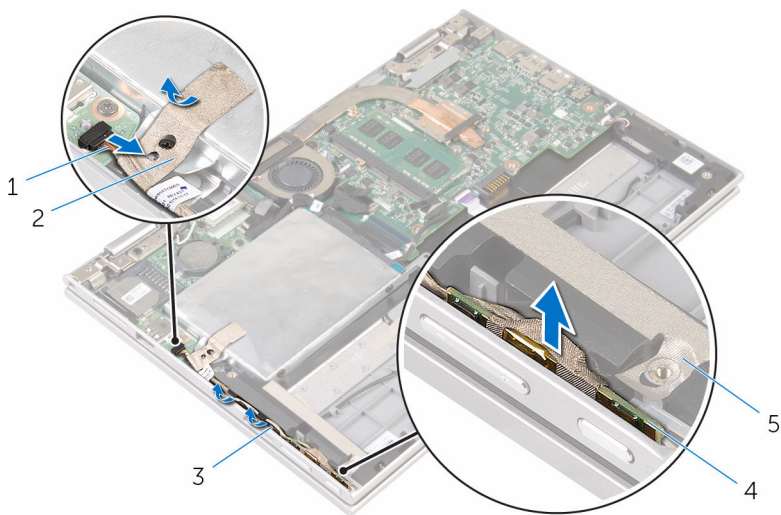
תנאים מוקדמים

- 1 הסר את [כיסוי הבסיס](#).
- 2 הסר את [הסוללה](#).

הליך

- 1 קלף את סרט ההדבקה שמהדק את כבל לוח לחצני ההפעלה ועוצמת הקול אל מכלול הכונן הקשיח.
- 2 נתק את כבל הלוח של לחצני ההפעלה ועוצמת הקול מלוח הקלט/פלט.
- 3 הסר את כבל לוח לחצני ההפעלה ועוצמת הקול ממכווני הניתוב שברמקול.
- 4 משוך והפרד את סרט ההדבקה שמהדק את לוח לחצני ההפעלה ועוצמת הקול לרמקול.

5 הרם את לוח לחצני ההפעלה ועוצמת הקול יחד עם הכבל שלו, והוצא אותם ממכלול משענת כף היד והמקלדת.



- | | | | |
|---|----------------------------------|---|------------------------------|
| 1 | כבל לוח לחצני ההפעלה ועוצמת הקול | 2 | סרט |
| 3 | מכווני ניתוב | 4 | לוח לחצני ההפעלה ועוצמת הקול |
| 5 | סרט | | |

החזרת לוח לחצני ההפעלה ועוצמת הקול למקומו

אזהרה: לפני תחילת העבודה על חלקיו הפנימיים של המחשב, קרא את מידע הבטיחות שצורף למחשב ופעל על פי השלבים המפורטים בסעיף **לפני העבודה על חלקיו הפנימיים של המחשב**. לאחר העבודה על חלקיו הפנימיים של המחשב, בצע את ההוראות בסעיף **לאחר העבודה על חלקיו הפנימיים של המחשב**. לקבלת מידע נוסף על נוהלי בטיחות מומלצים, עיין בדף הבית של התאימות לתקינה בכתובת www.dell.com/regulatory_compliance.



הליך

- 1 הנח את לוח לחצני ההפעלה ועוצמת הקול בתוך החרוץ שבמכלול משענת כף היד והמקלדת.
- 2 הצמד את סרט ההדבקה שמהדק את לוח לחצני ההפעלה ועוצמת הקול לרמקול.
- 3 נתב את כבל הלוח של לחצני ההפעלה ועוצמת הקול דרך מכווני הניתוב שברמקול.
- 4 חבר את כבל הלוח של לחצני ההפעלה ועוצמת הקול ללוח המערכת.
- 5 הצמד את סרט ההדבקה שמהדק את כבל לוח לחצני ההפעלה ועוצמת הקול למכלול משענת כף היד והמקלדת.

דרישות לאחר התהליך

- 1 חזור את [הסוללה](#) למקומה.
- 2 חזור את [כיסוי הבסיס](#) למקומו.

הסרת הרמקולים

אזהרה: לפני תחילת העבודה על חלקי הפנימיים של המחשב, קרא את מידע הבטיחות שצורף למחשב ופעל על פי השלבים המפורטים בסעיף [לפני העבודה על חלקי הפנימיים של המחשב](#). לאחר העבודה על חלקי הפנימיים של המחשב, בצע את ההוראות בסעיף [לאחר העבודה על חלקי הפנימיים של המחשב](#). לקבלת מידע נוסף על נוהלי בטיחות מומלצים, עיין בדף הבית של התאימות לתקינה בכתובת www.dell.com/regulatory_compliance.

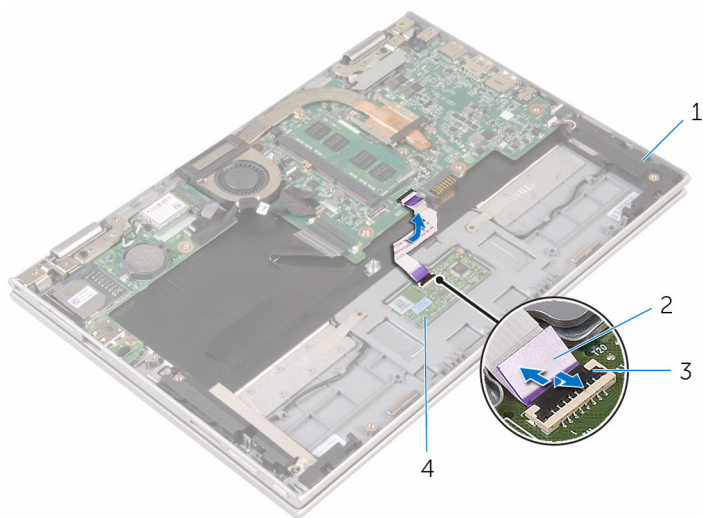


תנאים מוקדמים

- 1 הסר את [כיסוי הבסיס](#).
- 2 הסר את [הסוללה](#).
- 3 בצע את ההליך משלב 1 עד שלב 5 בסעיף "[הסרת הכונן הקשיח](#)".
- 4 הסר את [לוח לחצני ההפעלה ועוצמת הקול](#).

הליך

1 הרם את תפס המחבר ונתק את כבל משטח המגע מהמחבר שבמשטח המגע.



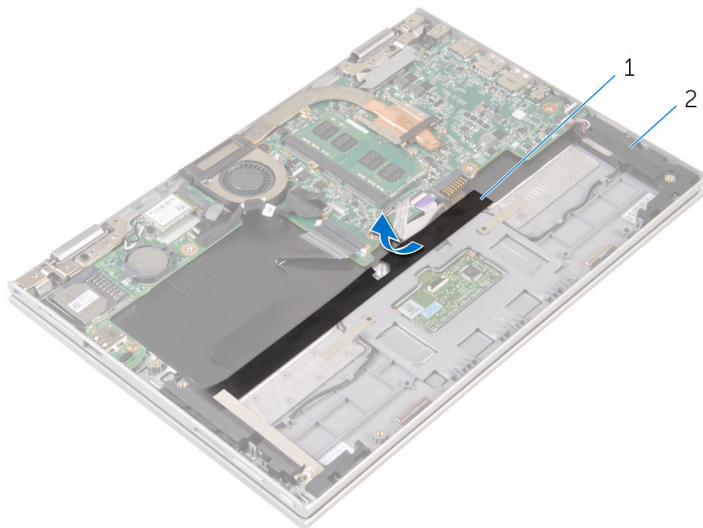
2 כבל משטח המגע

4 משטח מגע

1 רמקולים (2)

3 תפס מחבר

2 משוך והפרד את סרט הפלסטיק ממכלול משענת כף היד והמקלדת כדי להגיע לכבל הרמקול.



1 סרט פלסטיק

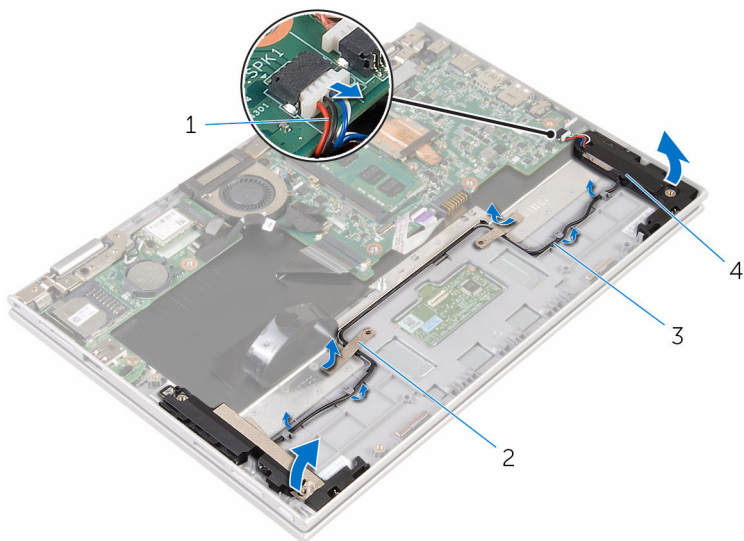
2 רמקולים (2)

3 נתק את כבל הרמקול מלוח המערכת.

4 משוך והפרד את סרטי ההדבקה שמהדקים את כבל הרמקולים למכלול משענת כף היד והמקלדת.

5 הסר את כבל הרמקול ממכווני הניתוב שבמכלול משענת כף היד והמקלדת.

6 שחרר את הרמקולים מבליטות היישור והרם את הרמקולים יחד עם הכבל שלהם ממכלול משענת כף היד והמקלדת.



2 סרטי הדבקה (2)

4 רמקולים (2)

1 כבל הרמקול

3 מכווני ניתוב

החזרת הרמקולים למקומם

אזהרה: לפני תחילת העבודה על חלקיו הפנימיים של המחשב, קרא את מידע הבטיחות שצורף למחשב ופעל על פי השלבים המפורטים בסעיף [לפני העבודה על חלקיו הפנימיים של המחשב](#). לאחר העבודה על חלקיו הפנימיים של המחשב, בצע את ההוראות בסעיף [לאחר העבודה על חלקיו הפנימיים של המחשב](#). לקבלת מידע נוסף על נוהלי בטיחות מומלצים, עיין בדף הבית של התאימות לתקינה בכתובת www.dell.com/regulatory_compliance.



הליך

- 1 באמצעות בליטות היישור שבמכלול משענת כף היד והמקלדת, הנח את הרמקולים על גבי מכלול משענת כף היד והמקלדת.
- 2 נתב את כבל הרמקולים דרך מכווני הניתוב שבמכלול משענת כף היד והמקלדת.
- 3 הצמד את סרטי ההדבקה שמהדקים את כבל הרמקולים למכלול משענת כף היד והמקלדת.
- 4 חבר את כבל הרמקול ללוח המערכת.
- 5 הדבק את סרט האלומיניום שמהדק את כבל הרמקול למכלול משענת כף היד והמקלדת.
- 6 החלק את כבל משטח המגע לתוך המחבר במשטח המגע ולחץ על תפס המחבר כלפי מטה כדי להדק את הכבל.

דרישות לאחר התהליך

- 1 החזר את [לוח לחצני ההפעלה ועוצמת הקול למקומו](#).
- 2 בצע את ההליך משלב 4 עד שלב 8 בסעיף "[החזרת הכונן הקשיח למקומו](#)".
- 3 החזר את [הסוללה](#) למקומה.
- 4 החזר את [כיסוי הבסיס](#) למקומו.

הסרת משטח המגע

אזהרה: לפני תחילת העבודה על חלקיו הפנימיים של המחשב, קרא את מידע הבטיחות שצורף למחשב ופעל על פי השלבים המפורטים בסעיף [לפני העבודה על חלקיו הפנימיים של המחשב](#). לאחר העבודה על חלקיו הפנימיים של המחשב, בצע את ההוראות בסעיף [לאחר העבודה על חלקיו הפנימיים של המחשב](#). לקבלת מידע נוסף על נוהלי בטיחות מומלצים, עיין בדף הבית של התאימות לתקינה בכתובת www.dell.com/regulatory_compliance.

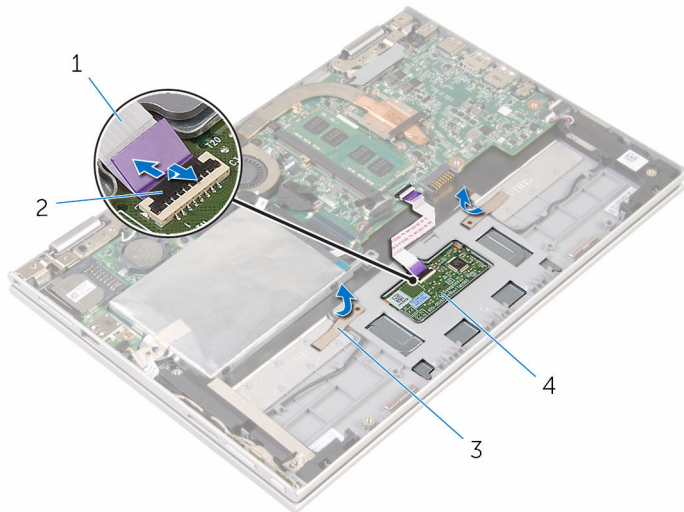


תנאים מוקדמים

- 1 הסר את [כיסוי הבסיס](#).
- 2 הסר את [הסוללה](#).

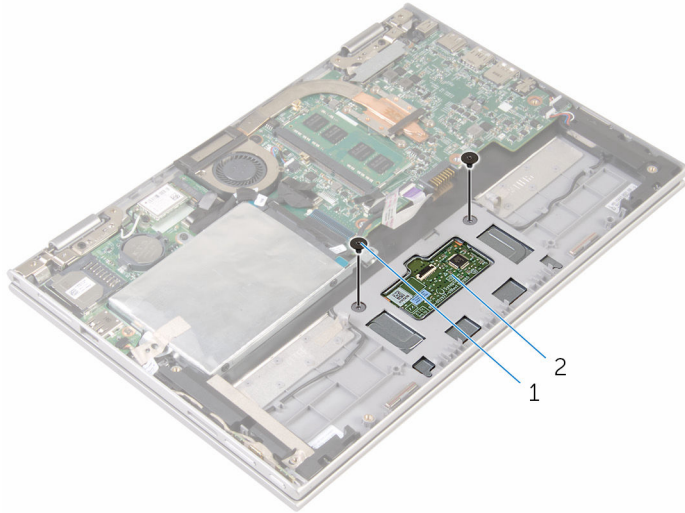
הליך

- 1 הרם את תפס המחבר ונתק את כבל משטח המגע ממשטח המגע.
- 2 קלף את הסרטים כדי לגשת לברגים על משטח המגע.



- | | | | |
|---|------------------|---|----------|
| 1 | כבל משטח המגע | 2 | תפס מחבר |
| 3 | סרטים דביקים (2) | 4 | משטח מגע |

3 הסר את הברגים שמהדקים את תושבת משטח המגע למכלול משענת כף היד והמקלדת.



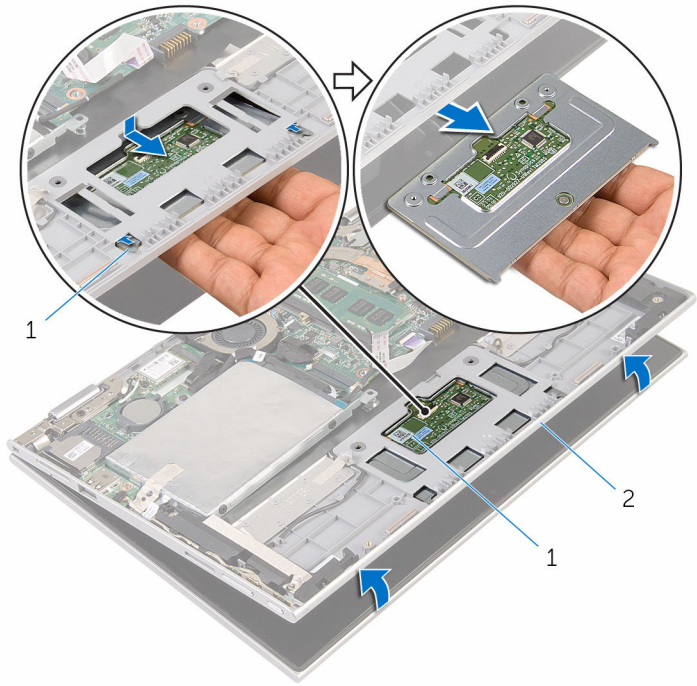
2 משטח מגע

1 ברגים (2)

4 הרים את מכלול משענת כף היד והמקלדת כדי לשחרר את משטח המגע מהחריצים שלו שבמכלול משענת כף היד והמקלדת.

5 החלק את משטח המגע והרחק אותה מהמחשב כדי לשחרר אותו מהחריצים שבמשענת כף היד והמקלדת.

6 הסר את משטח המגע ממשענת כף היד והמקלדת.



2 משטח מגע

1 לשוניות (2)

3 מכלול משענת כף היד והמקלדת

החזרת משטח המגע למקומו

אזהרה: לפני תחילת העבודה על חלקיו הפנימיים של המחשב, קרא את מידע הבטיחות שצורף למחשב ופעל על פי השלבים המפורטים בסעיף [לפני העבודה על חלקיו הפנימיים של המחשב](#). לאחר העבודה על חלקיו הפנימיים של המחשב, בצע את ההוראות בסעיף [לאחר העבודה על חלקיו הפנימיים של המחשב](#). לקבלת מידע נוסף על נוהלי בטיחות מומלצים, עיין בדף הבית של התאימות לתקינה בכתובת www.dell.com/regulatory_compliance.



הליך

- 1 החלק את הלשוניות שבמשטח המגע לתוך החריצים שבמשענת כף היד והמקלדת.
- 2 ישר את חורי הברגים שבמשטח המגע עם חורי הברגים שבמכלול משענת כף היד והמקלדת.
- 3 הברג חזרה את הברגים שמהדקים את תושבת משטח המגע למכלול משענת כף היד והמקלדת.
- 4 הצמד את הסרטים הדביקים כדי לאבטח את הברגים למשטח המגע.
- 5 החלק את כבל משטח המגע לתוך מחבר משטח המגע ולחץ על תפס המחבר כדי להדק את הכבל במקומו.

דרישות לאחר התהליך

- 1 החזר את [הסוללה](#) למקומה.
- 2 החזר את [כיסוי הבסיס](#) למקומו.

הסרת מכלול מאוורר המעבד וגוף הקירור

אזהרה: לפני תחילת העבודה על חלקיו הפנימיים של המחשב, קרא את מידע הבטיחות שצורף למחשב ופעל על פי השלבים המפורטים בסעיף [לפני העבודה על חלקיו הפנימיים של המחשב](#). לאחר העבודה על חלקיו הפנימיים של המחשב, בצע את ההוראות בסעיף [לאחר העבודה על חלקיו הפנימיים של המחשב](#). לקבלת מידע נוסף על נוהלי בטיחות מומלצים, עיין בדף הבית של התאימות לתקינה בכתובת www.dell.com/regulatory_compliance.



אזהרה: גוף הקירור עשוי להתחמם במהלך פעולה רגילה. המתן מספיק זמן עד שגוף הקירור יתקרר, לפני שתיגע בו.




התראה: לקירור מרבי של המעבד, אין לגעת באזורים מעבירי החום בגוף הקירור. השמן שנמצא על העור עלול להפחית את יכולת העברת החום של המשחה התרמית.



תנאים מוקדמים

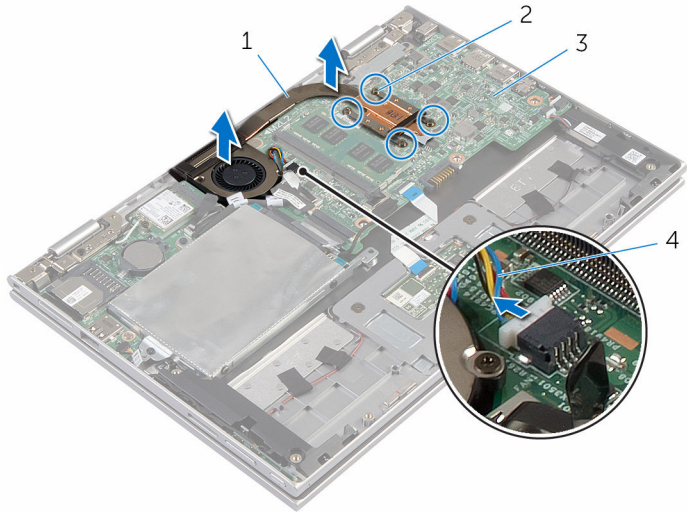
- 1 הסר את [כיסוי הבסיס](#).
- 2 הסר את [הסוללה](#).

הליך

הערה: אם רכשת את המחשב עם כרטיס גרפי מובנה, המראה של גוף הקירור ומספר הברגים יהיו שונים. 

- 1 נתק את כבל המאוורר מלוח המערכת.
- 2 לפי הסדר (מצוין על גוף הקירור), שחרר את בורגי החיווק שמהדקים את מכלול מאוורר המעבד וגוף הקירור ללוח המערכת.

3 הָרָם וְהוֹצֵא אֶת מַכְלֹל הַמַּאוֹרֵר וְגוֹף הַקִּירֹר שֶׁל הַמַּעֲבָד מִלֹּחַ הַמַּעֲרָכָה.



- | | | | |
|---|--|---|-----------------------|
| 1 | מַכְלֹל מַאוֹרֵר הַמַּעֲבָד וְגוֹף הַקִּירֹר | 2 | בּוֹרְגֵי חִיּוּק (4) |
| 3 | לֹחַ הַמַּעֲרָכָה | 4 | כַּבֵּל הַמַּאוֹרֵר |

החזרת מכלול מאוורר המעבד וגוף הקירור למקומו.

אזהרה: לפני תחילת העבודה על חלקיו הפנימיים של המחשב, קרא את מידע הבטיחות שצורף למחשב ופעל על פי השלבים המפורטים בסעיף [לפני העבודה על חלקיו הפנימיים של המחשב](#). לאחר העבודה על חלקיו הפנימיים של המחשב, בצע את ההוראות בסעיף [לאחר העבודה על חלקיו הפנימיים של המחשב](#). לקבלת מידע נוסף על נוהלי בטיחות מומלצים, עיין בדף הבית של התאימות לתקינה בכתובת www.dell.com/regulatory_compliance.



הליך

- 1 ישר את חורי הברגים את מכלול מאוורר המעבד וגוף הקירור עם חורי הברגים בלוח המערכת והנח את מכלול מאוורר המעבד וגוף הקירור עליו.
- 2 לפי הסדר (המופיע על-גבי גוף הקירור), חזק את בורגי החיזוק שמהדקים את מכלול מאוורר המעבד וגוף הקירור ללוח המערכת.
- 3 חבר את כבל המאוורר ללוח המערכת.

דרישות לאחר התהליך

- 1 חזור את [הסוללה](#) למקומה.
- 2 חזור את [כיסורי הבסיס](#) למקומו.

הסרת לוח הקלט/פלט

אזהרה: לפני תחילת העבודה על חלקיו הפנימיים של המחשב, קרא את מידע הבטיחות שצורף למחשב ופעל על פי השלבים המפורטים בסעיף [לפני העבודה על חלקיו הפנימיים של המחשב](#). לאחר העבודה על חלקיו הפנימיים של המחשב, בצע את ההוראות בסעיף [לאחר העבודה על חלקיו הפנימיים של המחשב](#). לקבלת מידע נוסף על נוהלי בטיחות מומלצים, עיין בדף הבית של התאימות לתקינה בכתובת www.dell.com/regulatory_compliance.



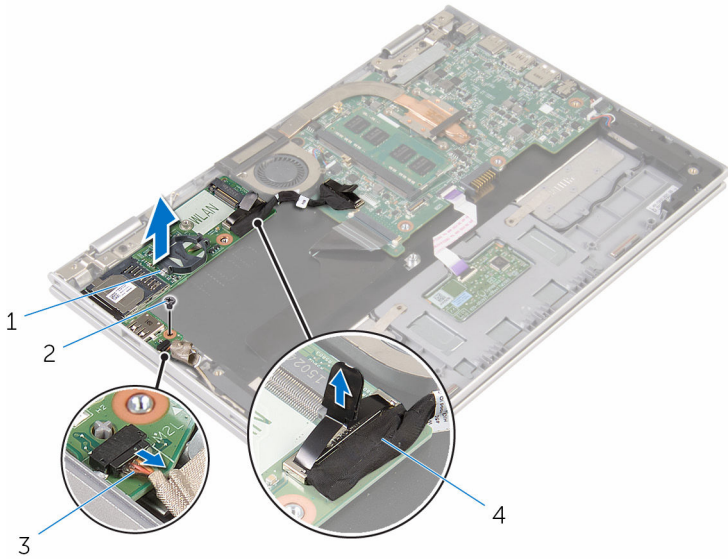
תנאים מוקדמים

- 1 הסר את [כיסוי הבסיס](#).
- 2 הסר את [הסוללה](#).
- 3 בצע את ההליך משלב 1 עד שלב 5 בסעיף "[הסרת הכונן הקשיח](#)".
- 4 הסר את [כרטיס האלחוט](#).
- 5 הסר את [סוללת המטבע](#).

הליך

- 1 נתק את כבל לוח הקלט/פלט מלוח הקלט/פלט.
- 2 נתק את כבל הלוח של לחצני ההפעלה ועוצמת הקול מלוח הקלט/פלט.
- 3 הסר את הבורג שמהדק את לוח הקלט/פלט למכלול משענת כף היד והמקלדת.

4 הרם והוצא את לוח הקלט/פלט ממכלול משענת כף היד והמקלדת.



- | | | | |
|---|----------------------------------|---|------------------|
| 1 | לוח קלט/פלט | 2 | בורג |
| 3 | כבל לוח לחצני ההפעלה ועוצמת הקול | 4 | כבל לוח הקלט/פלט |

החזרת לוח הקלט/פלט למקומו

אזהרה: לפני תחילת העבודה על חלקיו הפנימיים של המחשב, קרא את מידע הבטיחות שצורף למחשב ופעל על פי השלבים המפורטים בסעיף [לפני העבודה על חלקיו הפנימיים של המחשב](#). לאחר העבודה על חלקיו הפנימיים של המחשב, בצע את ההוראות בסעיף [לאחר העבודה על חלקיו הפנימיים של המחשב](#). לקבלת מידע נוסף על נוהלי בטיחות מומלצים, עיין בדף הבית של התאימות לתקינה בכתובת www.dell.com/regulatory_compliance.



הליך

- 1 השתמש בבליטות היישור כדי למקם את לוח הקלט/פלט על מכלול משענת כף היד והמקלדת.
- 2 ישר את חור הבורג שבלוח הקלט/פלט עם חור הבורג שבמכלול משענת כף היד והמקלדת.
- 3 הברג את הבורג שמהדק את לוח הקלט/פלט למכלול משענת כף היד והמקלדת חזרה למקומו.
- 4 חבר את כבל הלוח של לחצני ההפעלה ועוצמת הקול ללוח הקלט/פלט.
- 5 חבר את כבל לוח הקלט/פלט ללוח הקלט/פלט.

דרישות לאחר התהליך

- 1 החזר את [סוללת המטבע](#) למקומה.
- 2 החזר את [כרטיס האלחוט](#) למקומו.
- 3 בצע את ההליך משלב 4 עד שלב 8 בסעיף "[החזרת הכונן הקשיח למקומו](#)".
- 4 החזר את [הסוללה](#) למקומה.
- 5 החזר את [כיסוי הבסיס](#) למקומו.

הסרת לוח המערכת

אזהרה: לפני תחילת העבודה על חלקי הפנימיים של המחשב, קרא את מידע הבטיחות שצורף למחשב ופעל על פי השלבים המפורטים בסעיף [לפני העבודה על חלקי הפנימיים של המחשב](#). לאחר העבודה על חלקי הפנימיים של המחשב, בצע את ההוראות בסעיף [לאחר העבודה על חלקי הפנימיים של המחשב](#). לקבלת מידע נוסף על נוהלי בטיחות מומלצים, עיין בדף הבית של התאימות לתקינה בכתובת www.dell.com/regulatory_compliance.



הערה: תג השירות של המחשב מאוחסן בלוח המערכת. עליך להזין את תג השירות בתוכנית הגדרת ה-BIOS לאחר החזרת לוח המערכת למקומו.



הערה: החזרת לוח המערכת למקומו תבטל את השינויים שביצעת ב-BIOS באמצעות תוכנית הגדרת ה-BIOS. עליך לבצע את השינויים הרצויים שוב לאחר החזרת לוח המערכת למקומו.



הערה: לפני ניתוק הכבלים מלוח המערכת, שים לב למיקומם של המחברים, כדי שתוכל לחבר את הכבלים מחדש בצורה נכונה לאחר שתחזיר את לוח המערכת למקומו.



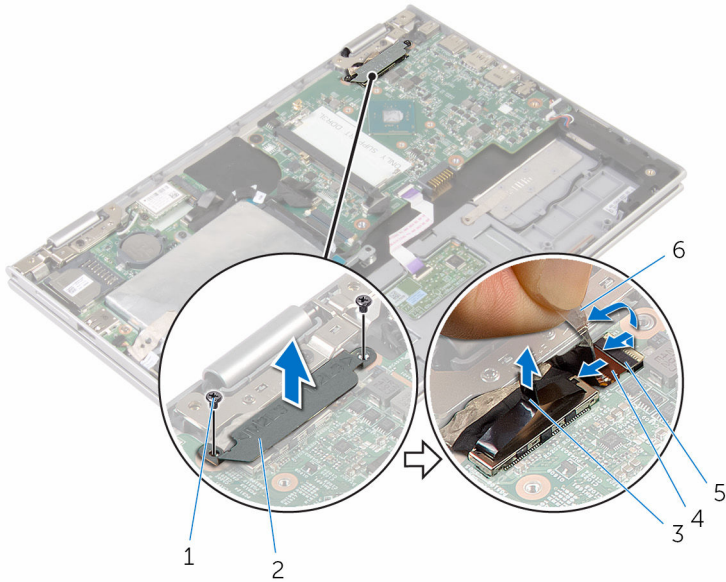
תנאים מוקדמים

- 1 הסר את [כיסוי הבסיס](#).
- 2 הסר את [הסוללה](#).
- 3 הסר את [מודול הזיכרון](#).
- 4 הסר את [מכלול מאורר המעבד וגוף הקירור](#).

הליך

- 1 הסר את הברגים שמהדקים את תושבת כבל הצג ללוח המערכת והרם את תושבת כבל הצג כדי להוציא מלוח המערכת.
- 2 משוך והפרד את סרט ההדבקה שעל מחבר כבל לוח לחצן Windows כדי להגיע לכבל של לוח לחצן Windows.
- 3 הרם את תפס המחבר ונתק את הכבל של לוח לחצן Windows מלוח המערכת.

4 נתק את כבל הצג מלוח המערכת, תוך שימוש בלשונית המשיכה.



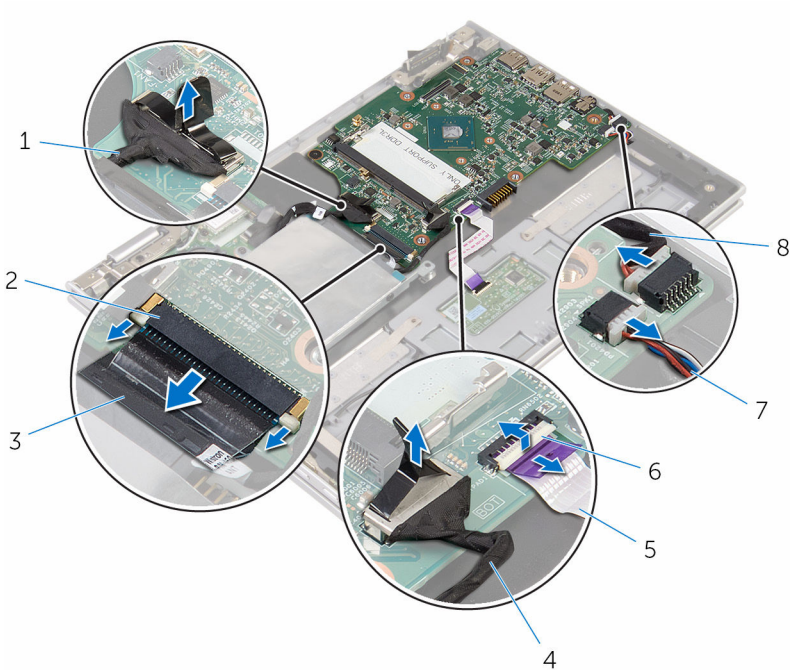
- | | |
|---|----------------------|
| 1 | ברגים (2) |
| 2 | תושבת כבל הצג |
| 3 | כבל צג |
| 4 | תפס |
| 5 | כבל לוח להצג Windows |
| 6 | סרט הדבקה |

5 השתמש בלשונית המשיכה כדי לנתק את כבל לוח הקלט/פלט ואת כבל הכונן הקשיח מלוח המערכת.

6 שחרר את תפסי המחבר ונתק את כבל המקלדת מלוח המערכת.

7 הרים את התפס ונתק את כבל משטח המגע מלוח המערכת.

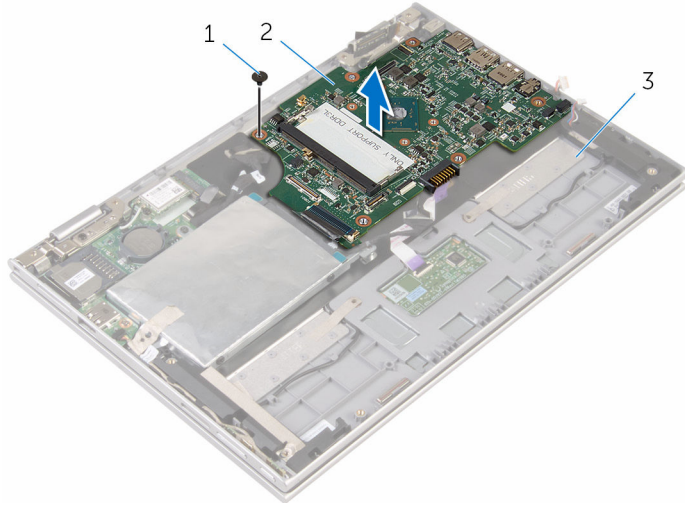
8 נתק את כבל הרמקול ואת כבל יציאת מתאם החשמל מלוח המערכת.



- | | | | |
|---|------------------|---|----------------------|
| 1 | כבל לוח הקלט/פלט | 2 | תפס |
| 3 | כבל מקלדת | 4 | כבל הכונן הקשיח |
| 5 | כבל משטח המגע | 6 | תפס |
| 7 | כבל הרמקול | 8 | כבל יציאת מתאם החשמל |

9 הסר את הבורג שמהדק את לוח המערכת למכלול משענת כף היד והמקלדת.

10 הרים והוציא את לוח המערכת ממכלול משענת כף היד והמקלדת.



2 לוח המערכת

1 בורג

3 מכלול משענת כף היד והמקלדת

החזרת לוח המערכת למקומו

אזהרה: לפני תחילת העבודה על חלקיו הפנימיים של המחשב, קרא את מידע הבטיחות שצורף למחשב ופעל על פי השלבים המפורטים בסעיף **לפני העבודה על חלקיו הפנימיים של המחשב**. לאחר העבודה על חלקיו הפנימיים של המחשב, בצע את ההוראות בסעיף **לאחר העבודה על חלקיו הפנימיים של המחשב**. לקבלת מידע נוסף על נוהלי בטיחות מומלצים, עיין בדף הבית של התאימות לתקינה בכתובת www.dell.com/regulatory_compliance.



הערה: תג השירות של המחשב מאוחסן בלוח המערכת. עליך להזין את תג השירות בתוכנית הגדרת ה-BIOS לאחר החזרת לוח המערכת למקומו.



הערה: החזרת לוח המערכת למקומו תבטל את השינויים שביצעת ב-BIOS באמצעות תוכנית הגדרת ה-BIOS. עליך לבצע את השינויים הרצויים שוב לאחר החזרת לוח המערכת למקומו.



הליך

- 1 ישר את חורי הברגים שבלוח המערכת עם חורי הברגים שבמכלול משענת כף היד והמקלדת.
- 2 הברג חזרה את הבורג שמהדק את לוח המערכת למכלול משענת כף היד והמקלדת.
- 3 חבר את כבל היציאה של מתאם החשמל ואת כבל הרמקול ללוח המערכת.
- 4 החלק את כבל משטח המגע לתוך המחבר שבלוח המערכת, ולחץ על התפס כדי להדק את הכבל.
- 5 החלק את כבל המקלדת לתוך מחבר כבל המקלדת ולחץ על תפסי המחבר כדי להדק את הכבל במקומו.
- 6 חבר את כבל לוח הקלט/פלט ואת כבל הכונן הקשיח ללוח המערכת.
- 7 החלק את כבל לוח לחצן Windows לתוך המחבר שבלוח המערכת ולחץ כלפי מטה על התפס כדי להדק את הכבל.
- 8 הצמד את סרט ההדבקה שעל לוח לחצן Windows כדי להדק את הכבל.
- 9 חבר את כבל הצג ללוח המערכת.
- 10 ישר את חורי הברגים שבתושבת כבל הצג עם חורי הברגים שבלוח המערכת.
- 11 חזור למקומם את הברגים שמהדקים את תושבת כבל הצג אל לוח המערכת.

דרישות לאחר התהליך

- 1 חזור את **מכלול מאורר המעבד וגוף הקירור למקומו**.
- 2 חזור את **מודול הזיכרון למקומו**.
- 3 חזור את **הסוללה למקומה**.
- 4 חזור את **כיסוי הבסיס למקומו**.

BIOS-הזנת תג השירות ב

- 1 הפעל את המחשב.
- 2 הקש F2 כאשר הלוגו של DELL יופיע, כדי להיכנס לתוכנית הגדרת ה-BIOS.
- 3 נווט לכרטיסייה **Main (ראשי)** והזן את תג השירות בשדה **Service Tag Input (הזנת תג שירות)**.

הסרה של יציאת מחבר מתאם החשמל

אזהרה: לפני תחילת העבודה על חלקיו הפנימיים של המחשב, קרא את מידע הבטיחות שצורף למחשב ופעל על פי השלבים המפורטים בסעיף [לפני העבודה על חלקיו הפנימיים של המחשב](#). לאחר העבודה על חלקיו הפנימיים של המחשב, בצע את ההוראות בסעיף [לאחר העבודה על חלקיו הפנימיים של המחשב](#). לקבלת מידע נוסף על נוהלי בטיחות מומלצים, עיין בדף הבית של התאימות לתקינה בכתובת www.dell.com/regulatory_compliance.



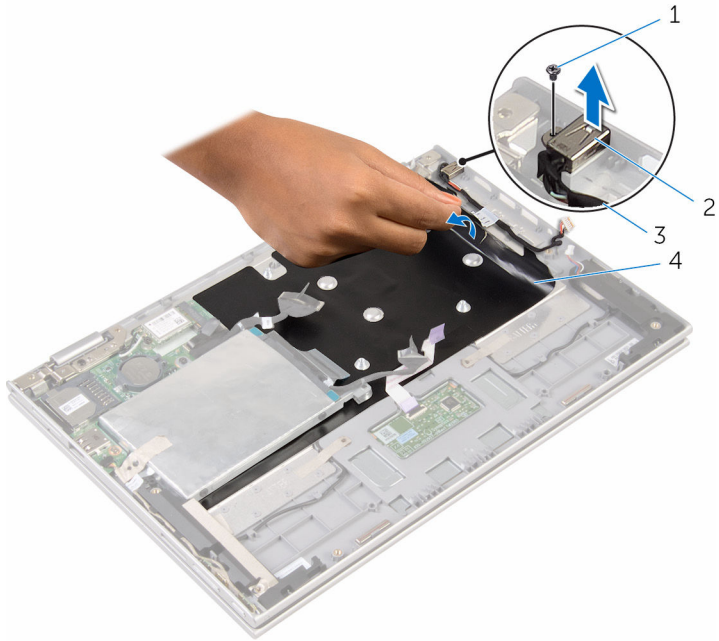
תנאים מוקדמים

- 1 הסר את [כיסוי הבסיס](#).
- 2 הסר את [הסוללה](#).
- 3 הסר את [מודול הזיכרון](#).
- 4 הסר את [מכלול מאוורר המעבד וגוף הקירור](#).
- 5 הסר את [לוח המערכת](#).

הליך

- 1 משוך והפרד את סרט הפלסטיק ממכלול משענת כף היד והמקלדת כדי להגיע לכבל היציאה של מתאם החשמל.
- 2 הסר את הבורג המהדק את יציאת מתאם החשמל אל מכלול משענת כף היד והמקלדת.

3 הרם את יציאת מתאם החשמל עם הכבל שלה והוצא אותם ממכלול משענת כף היד והמקלדת.



- | | |
|---|----------------------|
| 1 | בורג |
| 2 | יציאת מתאם חשמל |
| 3 | כבל יציאת מתאם החשמל |
| 4 | סרט פלסטיק |

החזרת יציאת מתאם החשמל למקומה

אזהרה: לפני תחילת העבודה על חלקיו הפנימיים של המחשב, קרא את מידע הבטיחות שצורף למחשב ופעל על פי השלבים המפורטים בסעיף [לפני העבודה על חלקיו הפנימיים של המחשב](#). לאחר העבודה על חלקיו הפנימיים של המחשב, בצע את ההוראות בסעיף [לאחר העבודה על חלקיו הפנימיים של המחשב](#). לקבלת מידע נוסף על נוהלי בטיחות מומלצים, עיין בדף הבית של התאימות לתקינה בכתובת www.dell.com/regulatory_compliance.



הליך

- 1 הנח את יציאת מתאם החשמל בתוך החריץ שבמכלול משענת כף היד והמקלדת.
- 2 ישר את חור הבורג שביציאת מתאם החשמל עם חור הבורג שבמכלול משענת כף היד והמקלדת.
- 3 הברג חזרה את הבורג המהדק את יציאת מתאם החשמל אל מכלול משענת כף היד והמקלדת.
- 4 חבר את כבל היציאה של מתאם החשמל ללוח המערכת.
- 5 הצמד את סרט הפלסטיק למכלול משענת כף היד והמקלדת.

דרישות לאחר התהליך

- 1 החזר את [לוח המערכת](#) למקומו.
- 2 החזר את [מכלול מאורר המעבד וגוף הקירור למקומו](#).
- 3 החזר את [מודול הזיכרון](#) למקומו.
- 4 החזר את [הסוללה](#) למקומה.
- 5 החזר את [כיסוי הבסיס](#) למקומו.

הסרת מכלול הצג

אזהרה: לפני תחילת העבודה על חלקיו הפנימיים של המחשב, קרא את מידע הבטיחות שצורף למחשב ופעל על פי השלבים המפורטים בסעיף [לפני העבודה על חלקיו הפנימיים של המחשב](#). לאחר העבודה על חלקיו הפנימיים של המחשב, בצע את ההוראות בסעיף [לאחר העבודה על חלקיו הפנימיים של המחשב](#). לקבלת מידע נוסף על נוהלי בטיחות מומלצים, עיין בדף הבית של התאימות לתקינה בכתובת www.dell.com/regulatory_compliance.



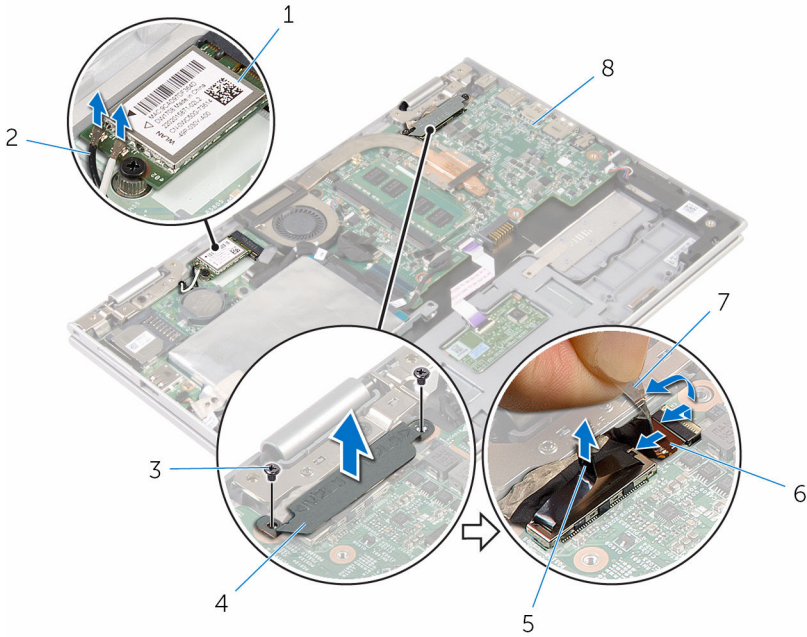
תנאים מוקדמים

- 1 הסר את [כיסוי הבסיס](#).
- 2 הסר את [הסוללה](#).

הליך

- 1 נתק את כבלי האנטנה מכרטיס האלחוט.
- 2 הסר את הברגים שמהדקים את תושבת כבל הצג אל לוח המערכת.
- 3 הרם והוצא את תושבת כבל הצג מלוח המערכת.
- 4 נתק את כבל הצג מלוח המערכת, תוך שימוש בלשונית המשיכה.
- 5 משוך והפרד את סרט ההדבקה כדי להגיע לכבל של לוח לחצן Windows.

6 הרם את תפס המחבר ונתק את הכבל של לוח לחצן Windows.



- | | | | |
|----------------------|---|-------------|---|
| כבלי אנטנה (2) | 2 | כרטיס אלווט | 1 |
| תושבת כבל הצג | 4 | ברגים (2) | 3 |
| כבל לוח לחצן Windows | 6 | כבל צג | 5 |
| לוח המערכת | 8 | סרט הרבקה | 7 |

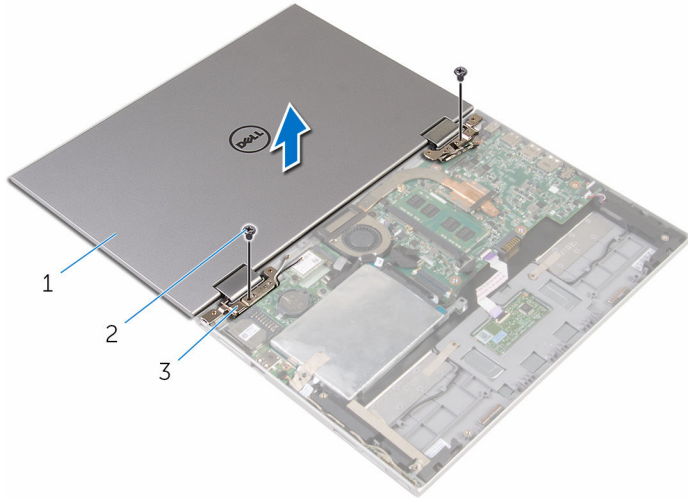
7 הפוך את המחשב ופתח את הצג עד הסוף.

⚠ התראה: הנח את המחשב על משטח רך ונקי כדי למנוע שריטה של הצג.

8 הנח את המחשב הפוך על משטח ישר.

9 הסר את הברגים שמהדקים את מכלול הצג אל מכלול משענת כף היד והמקלדת.

10 הרם והוצא את מכלול הצג ממכלול משענת כף היד והמקלדת.



2 ברגים (2)

1 מכלול הצג

3 צירי צג (2)

החזרת מכלול הצג למקומו

אזהרה: לפני תחילת העבודה על חלקיו הפנימיים של המחשב, קרא את מידע הבטיחות שצורף למחשב ופעל על פי השלבים המפורטים בסעיף [לפני העבודה על חלקיו הפנימיים של המחשב](#). לאחר העבודה על חלקיו הפנימיים של המחשב, בצע את ההוראות בסעיף [לאחר העבודה על חלקיו הפנימיים של המחשב](#). לקבלת מידע נוסף על נוהלי בטיחות מומלצים, עיין בדף הבית של התאימות לתקינה בכתובת www.dell.com/regulatory_compliance.



הליך

התראה: הנח את המחשב על משטח רך ונקי כדי למנוע שריטה של הצג. 

- 1 שים את מכלול הצג על גבי מכלול משענת כף היד והמקלדת.
- 2 ישר את חורי הברגים שבצירי הצג עם חורי הברגים שבמכלול משענת כף היד והמקלדת.
- 3 החזר למקומם את הברגים שמהדקים את מכלול הצג אל מכלול משענת כף היד והמקלדת.
- 4 הפוך את המחשב וסגור את הצג.
- 5 הפוך את המחשב.
- 6 החלק את המחבר של לוח לחצן Windows לתוך תפס המחבר שעל לוח המערכת ולחץ על התפס כלפי מטה כדי להדק את הכבל.
- 7 הצמד את סרט ההדבקה לכבל של לוח לחצן Windows.
- 8 חבר את כבל הצג ללוח המערכת.
- 9 ישר את חורי הברגים שבתושבת כבל הצג עם חורי הברגים שבלוח המערכת.
- 10 החזר למקומם את הברגים שמהדקים את תושבת כבל הצג אל לוח המערכת.
- 11 חבר את כבלי האנטנה לכרטיס האלחוט.

דרישות לאחר התהליך

- 1 החזר את [הסוללה](#) למקומה.
- 2 החזר את [כיסוי הבסיס](#) למקומו.

הסרת מכלול משענת כף היד והמקלדת

אזהרה: לפני תחילת העבודה על חלקיו הפנימיים של המחשב, קרא את מידע הבטיחות שצורף למחשב ופעל על פי השלבים המפורטים בסעיף [לפני העבודה על חלקיו הפנימיים של המחשב](#). לאחר העבודה על חלקיו הפנימיים של המחשב, בצע את ההוראות בסעיף [לאחר העבודה על חלקיו הפנימיים של המחשב](#). לקבלת מידע נוסף על נוהלי בטיחות מומלצים, עיין בדף הבית של התאימות לתקינה בכתובת www.dell.com/regulatory_compliance.

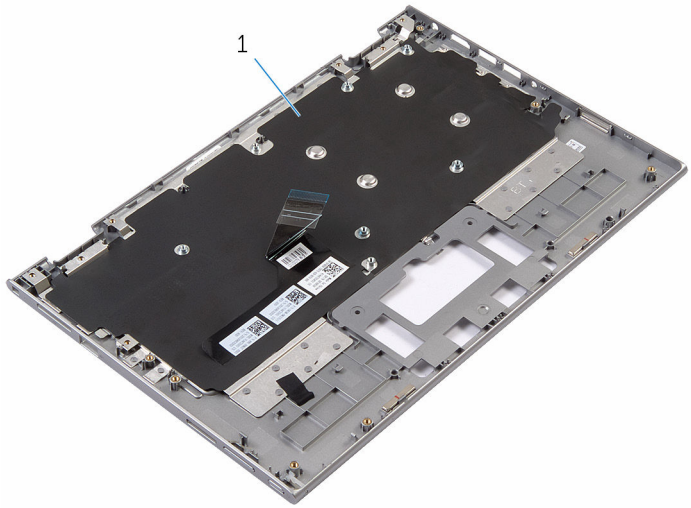


תנאים מוקדמים

- 1 הסר את [כיסוי הבסיס](#).
- 2 הסר את [הסוללה](#).
- 3 בצע את ההליך משלב 1 עד שלב 3 בסעיף "הסרת [הכונן הקשיח](#)".
- 4 הסר את [לוח הקלט/פלט](#).
- 5 הסר את [הרמקולים](#).
- 6 הסר את [משטח המגע](#).
- 7 הסר את [מכלול הצג](#).
- 8 הסר את [יציאת מתאם החשמל](#).
- 9 הסר את [לוח המערכת](#).

הליך

לאחר ביצוע השלבים שבתנאים המוקדמים, נותר בידינו מכלול משענת כף היד והמקלדת.



מכלול משענת כף היד והמקלדת 1



מכלול משענת כף היד והמקלדת 1

החזרת מכלול משענת כף היד והמקלדת

אזהרה: לפני תחילת העבודה על חלקי הפנימיים של המחשב, קרא את מידע הבטיחות שצורף למחשב ופעל על פי השלבים המפורטים בסעיף [לפני העבודה על חלקי הפנימיים של המחשב](#). לאחר העבודה על חלקי הפנימיים של המחשב, בצע את ההוראות בסעיף [לאחר העבודה על חלקי הפנימיים של המחשב](#). לקבלת מידע נוסף על נוהלי בטיחות מומלצים, עיין בדף הבית של התאימות לתקינה בכתובת www.dell.com/regulatory_compliance.



הליך

הנח את מכלול משענת כף היד והמקלדת על משטח ישר כשהמקלדת פונה כלפי מטה.

דרישות לאחר התהליך

- 1 החזר את [לוח המערכת](#) למקומו.
- 2 החזר את [יציאת מתאם החשמל](#) למקומו.
- 3 החזר את [מכלול הצג](#) למקומו.
- 4 החזר את [משטח המגע](#).
- 5 החזר את [הרמקולים](#) למקומם.
- 6 החזר את [לוח הקלט/פלט](#) למקומו.
- 7 בצע את ההליך משלב 4 עד שלב 8 בסעיף "[החזרת הכונן הקשיח למקומו](#)".
- 8 החזר את [הסוללה](#) למקומה.
- 9 החזר את [כיסוי הבסיס](#) למקומו.

הסרת הכיסוי האחורי של הצג ומכלול האנטנה

אזהרה: לפני תחילת העבודה על חלקיו הפנימיים של המחשב, קרא את מידע הבטיחות שצורף למחשב ופעל על פי השלבים המפורטים בסעיף **לפני העבודה על חלקיו הפנימיים של המחשב**. לאחר העבודה על חלקיו הפנימיים של המחשב, בצע את ההוראות בסעיף **לאחר העבודה על חלקיו הפנימיים של המחשב**. לקבלת מידע נוסף על נוהלי בטיחות מומלצים, עיין בדף הבית של התאימות לתקינה בכתובת www.dell.com/regulatory_compliance.

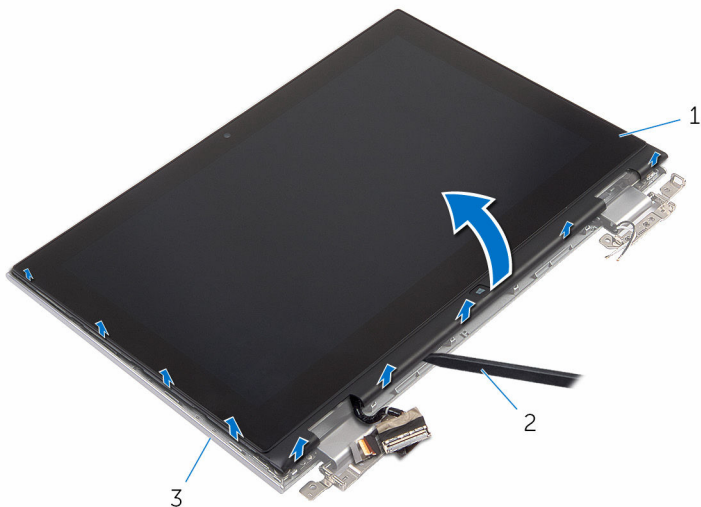


תנאים מוקדמים

- 1 הסר את [כיסוי הבסיס](#).
- 2 הסר את [הסוללה](#).
- 3 הסר את [מכלול הצג](#).

הליך

באמצעות להב פלסטיק, הרים את מכלול לוח הצג והוצא אותו מהכיסוי האחורי של הצג וממכלול האנטנה.



- 1 מכלול לוח הצג 2 להב פלסטיק

החזרת הכיסוי האחורי של הצג ומכלול האנטנה למקומם

אזהרה: לפני תחילת העבודה על חלקי הפנימיים של המחשב, קרא את מידע הבטיחות שצורף למחשב ופעל על פי השלבים המפורטים בסעיף **לפני העבודה על חלקי הפנימיים של המחשב**. לאחר העבודה על חלקי הפנימיים של המחשב, בצע את ההוראות בסעיף **לאחר העבודה על חלקי הפנימיים של המחשב**. לקבלת מידע נוסף על נוהלי בטיחות מומלצים, עיין בדף הבית של התאימות לתקינה בכתובת www.dell.com/regulatory_compliance.



הליך

ישר את מכלול לוח הצג עם הכיסוי האחורי של הצג ומכלול האנטנה והכנס בעדינות את הכיסוי האחורי של הצג ומכלול האנטנה למקומם כך שתישמע נקישה.

דרישות לאחר התהליך

- 1 החזר את **מכלול הצג** למקומו.
- 2 החזר את **הסוללה** למקומה.
- 3 החזר את **כיסוי הבסיס** למקומו.

הסרת צירי הצג

אזהרה: לפני תחילת העבודה על חלקי הפנימיים של המחשב, קרא את מידע הבטיחות שצורף למחשב ופעל על פי השלבים המפורטים בסעיף [לפני העבודה על חלקי הפנימיים של המחשב](#). לאחר העבודה על חלקי הפנימיים של המחשב, בצע את ההוראות בסעיף [לאחר העבודה על חלקי הפנימיים של המחשב](#). לקבלת מידע נוסף על נוהלי בטיחות מומלצים, עיין בדף הבית של התאימות לתקינה בכתובת www.dell.com/regulatory_compliance.



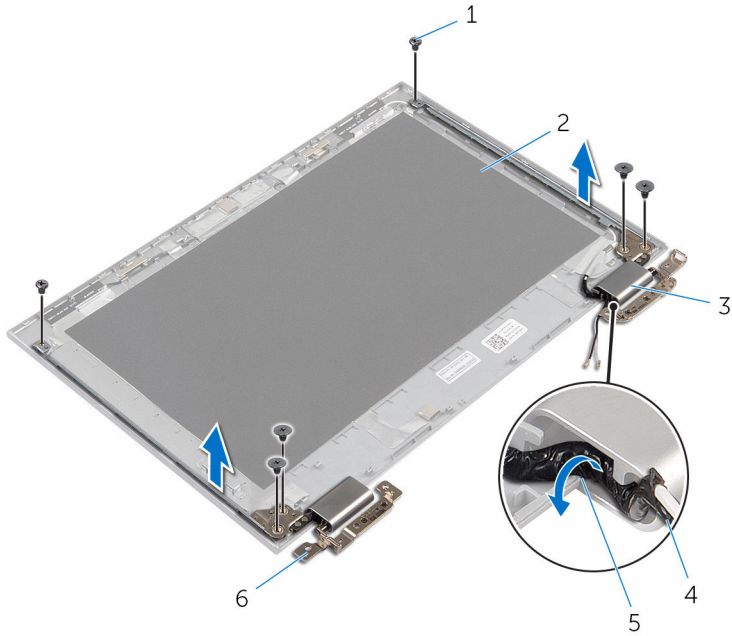
תנאים מוקדמים

- 1 הסר את [כיסוי הבסיס](#).
- 2 הסר את [הסוללה](#).
- 3 הסר את [מכלול הצג](#).
- 4 הסר את [הכיסוי האחורי של הצג ומכלול האנטנה](#).

הליך

- 1 הוצא את כבלי האנטנה ממכוון הניתוב שבכיסוי הצירים.
- 2 הסר את הברגים שמהדקים את צירי הצג לכיסוי האחורי של הצג ולמכלול האנטנה.

3 הרם את צירי הצג והרחק אותם מהכיסוי האחורי של הצג וממכלול האנטנה.



- | | |
|---|------------------------------------|
| 1 | ברגים (6) |
| 2 | הכיסוי האחורי של הצג ומכלול האנטנה |
| 3 | כיסויי צירים (2) |
| 4 | כבל אנטנה |
| 5 | מכווני ניתוב |
| 6 | צירים (2) |

החזרת צירי הצג למקומם

אזהרה: לפני תחילת העבודה על חלקיו הפנימיים של המחשב, קרא את מידע הבטיחות שצורף למחשב ופעל על פי השלבים המפורטים בסעיף [לפני העבודה על חלקיו הפנימיים של המחשב](#). לאחר העבודה על חלקיו הפנימיים של המחשב, בצע את ההוראות בסעיף [לאחר העבודה על חלקיו הפנימיים של המחשב](#). לקבלת מידע נוסף על נוהלי בטיחות מומלצים, עיין בדף הבית של התאימות לתקינה בכתובת www.dell.com/regulatory_compliance.



הליך

- 1 ישור את חורי הברגים שבצירי הצג עם חורי הברגים שבכיסוי האחורי של הצג ובמכלול האנטנה.
- 2 הברג חזרה את הברגים שמהדקים את צירי הצג לכיסוי האחורי של הצג ולמכלול האנטנה.
- 3 נתב את כבלי האנטנה דרך מכוון הניתוב שבכיסוי הציר והדק אותו למקומו.

דרישות לאחר התהליך

- 1 חזור את [כיסוי האחורי של הצג ומכלול האנטנה למקומם](#).
- 2 חזור את [מכלול הצג](#) למקומו.
- 3 חזור את [הסוללה](#) למקומה.
- 4 חזור את [כיסוי הבסיס](#) למקומו.

הסרת המצלמה

אזהרה: לפני תחילת העבודה על חלקיו הפנימיים של המחשב, קרא את מידע הבטיחות שצורף למחשב ופעל על פי השלבים המפורטים בסעיף [לפני העבודה על חלקיו הפנימיים של המחשב](#). לאחר העבודה על חלקיו הפנימיים של המחשב, בצע את ההוראות בסעיף [לאחר העבודה על חלקיו הפנימיים של המחשב](#). לקבלת מידע נוסף על נוהלי בטיחות מומלצים, עיין בדף הבית של התאימות לתקינה בכתובת www.dell.com/regulatory_compliance.



תנאים מוקדמים

- 1 הסר את [כיסוי הבסיס](#).
- 2 הסר את [הסוללה](#).
- 3 הסר את [מכלול הצג](#).
- 4 הסר את [הכיסוי האחורי של הצג ומכלול האנטנה](#).

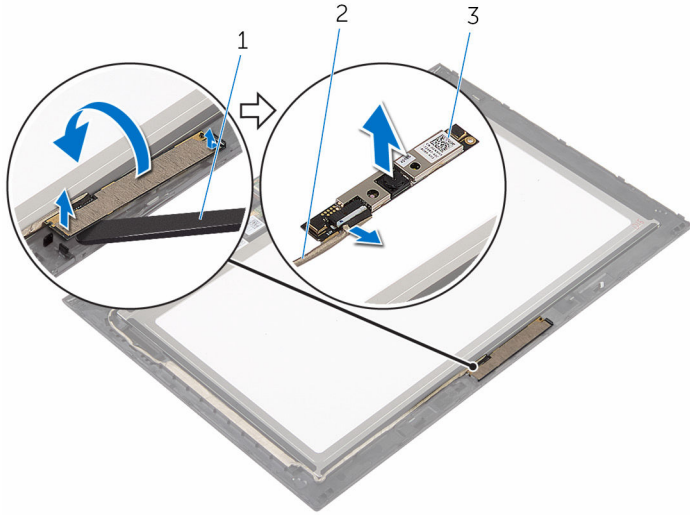
הליך

התראה: הנח את מכלול לוח הצג על משטח רך ונקי כדי למנוע שריטה של הצג.



- 1 הנח את מכלול לוח הצג הפוך על משטח ישר.
- 2 שחרר את מודול המצלמה ממסגרת הצג.

3 הפוך את המצלמה ונתק את כבל המצלמה ממודול המצלמה.



2 כבל המצלמה

1 מצלמה

3 להב פלסטיק

החזרת המצלמה למקומה

אזהרה: לפני תחילת העבודה על חלקיו הפנימיים של המחשב, קרא את מידע הבטיחות שצורף למחשב ופעל על פי השלבים המפורטים בסעיף [לפני העבודה על חלקיו הפנימיים של המחשב](#). לאחר העבודה על חלקיו הפנימיים של המחשב, בצע את ההוראות בסעיף [לאחר העבודה על חלקיו הפנימיים של המחשב](#). לקבלת מידע נוסף על נוהלי בטיחות מומלצים, עיין בדף הבית של התאימות לתקינה בכתובת www.dell.com/regulatory_compliance.



הליך

- 1 חבר את כבל המצלמה למודול המצלמה.
- 2 בעזרת בליטת היישור, הנח את מודול המצלמה על מסגרת הצג והכנס אותו למקומו בנקישה.

דרישות לאחר התהליך

- 1 חזור את [הכיסוי האחורי של הצג ומכלול האנטנה למקומם](#).
- 2 חזור את [מכלול הצג](#) למקומו.
- 3 חזור את [הסוללה](#) למקומה.
- 4 חזור את [כיסוי הבסיס](#) למקומו.

Windows הסרת לוח לחצן

אזהרה: לפני תחילת העבודה על חלקיו הפנימיים של המחשב, קרא את מידע הבטיחות שצורף למחשב ופעל על פי השלבים המפורטים בסעיף [לפני העבודה על חלקיו הפנימיים של המחשב](#). לאחר העבודה על חלקיו הפנימיים של המחשב, בצע את ההוראות בסעיף [לאחר העבודה על חלקיו הפנימיים של המחשב](#). לקבלת מידע נוסף על נוהלי בטיחות מומלצים, עיין בדף הבית של התאימות לתקינה בכתובת www.dell.com/regulatory_compliance.



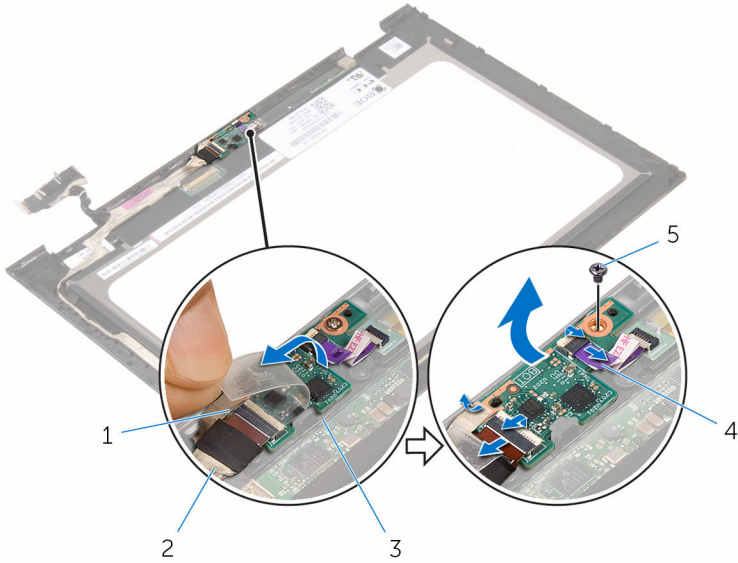
תנאים מוקדמים

- 1 הסר את [כיסוי הבסיס](#).
- 2 הסר את [הסוללה](#).
- 3 הסר את [מכלול הצג](#).
- 4 הסר את [הכיסוי האחורי של הצג ומכלול האנטנה](#).

הליך

התראה: הנח את מכלול לוח הצג על משטח רך ונקי כדי למנוע שריטה של הצג. 

- 1 הנח את מכלול לוח הצג הפוך על משטח ישר.
- 2 משוך והפרד את סרט ההרבה כדי להגיע לכבל של לוח לחצן Windows.
- 3 הרום את תפסי המחבר ונתק את הכבל של לוח לחצן Windows ואת כבל משטח המגע מלוח לחצן Windows.
- 4 הסר את הבורג שמהדק את לוח לחצן Windows למסגרת הצג.



2 כבל לוח לחצן Windows

4 כבל משטח המגע

1 סרט הדבקה

3 לוח לחצן Windows

5 בורג

למקומו Windows החזרת לוח לחצן

אזהרה: לפני תחילת העבודה על חלקיו הפנימיים של המחשב, קרא את מידע הבטיחות שצורף למחשב ופעל על פי השלבים המפורטים בסעיף [לפני העבודה על חלקיו הפנימיים של המחשב](#). לאחר העבודה על חלקיו הפנימיים של המחשב, בצע את ההוראות בסעיף [לאחר העבודה על חלקיו הפנימיים של המחשב](#). לקבלת מידע נוסף על נוהלי בטיחות מומלצים, עיין בדף הבית של התאימות לתקינה בכתובת www.dell.com/regulatory_compliance.



הליך

- 1 ישור את חור הבורג שבמכלול לחצן ההפעלה עם חור הבורג שבמסגרת הצג.
- 2 הברג חזרה את הבורג שמהדק את לוח לחצן Windows למסגרת הצג.
- 3 החלק את הכבל של לוח לחצן Windows ואת כבל משטח המגע לתוך המחברים שבלוח לחצן Windows ולחץ כלפי מטה על התפסים כדי להדק את הכבלים למקומם.
- 4 הצמד את סרט ההדבקה למחבר שבלוח לחצן Windows כדי להדק את הכבל.
- 5 הפוך את לוח הצג.

דרישות לאחר התהליך

- 1 החזר את [הכיסוי האחורי של הצג ומכלול האנטנה למקומם](#).
- 2 החזר את [מכלול הצג](#) למקומו.
- 3 החזר את [הסוללה](#) למקומה.
- 4 החזר את [כיסוי הבסיס](#) למקומו.

הסרת כבל הצג

אזהרה: לפני תחילת העבודה על חלקיו הפנימיים של המחשב, קרא את מידע הבטיחות שצורף למחשב ופעל על פי השלבים המפורטים בסעיף [לפני העבודה על חלקיו הפנימיים של המחשב](#). לאחר העבודה על חלקיו הפנימיים של המחשב, בצע את ההוראות בסעיף [לאחר העבודה על חלקיו הפנימיים של המחשב](#). לקבלת מידע נוסף על נוהלי בטיחות מומלצים, עיין בדף הבית של התאימות לתקינה בכתובת www.dell.com/regulatory_compliance.



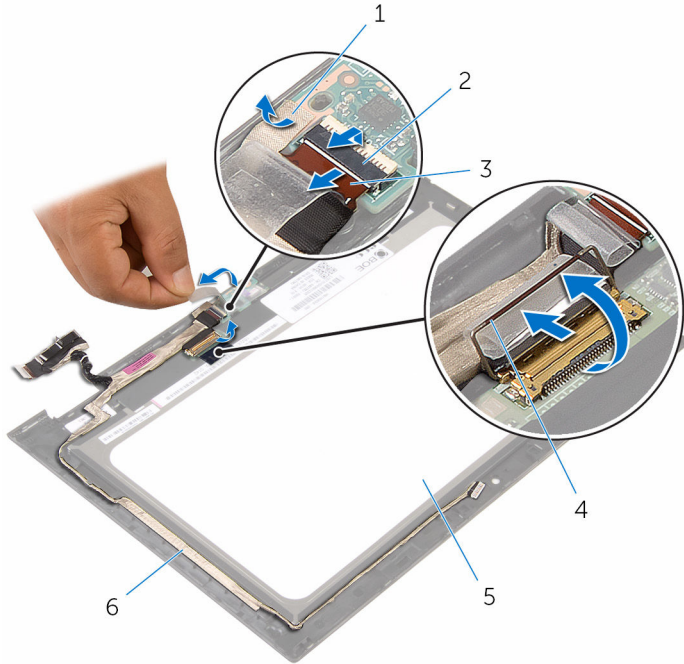
תנאים מוקדמים

- 1 הסר את [כיסוי הבסיס](#).
- 2 הסר את [הסוללה](#).
- 3 הסר את [מכלול הצג](#).
- 4 הסר את [כיסויי האחורי של הצג ומכלול האנטנה](#).
- 5 הסר את [המצלמה](#).

הליך

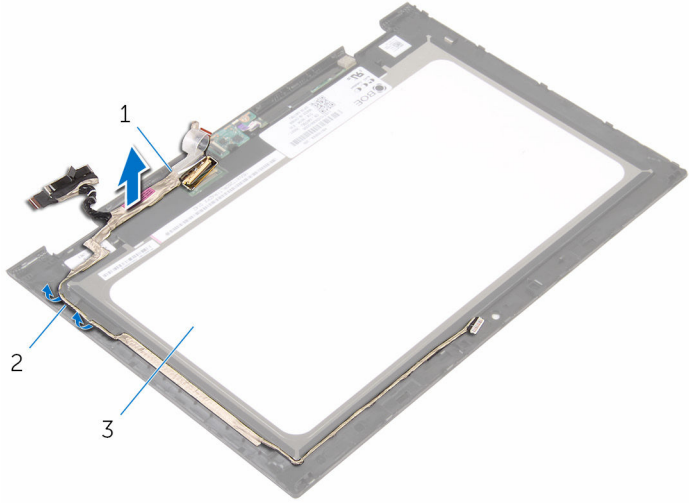
- 1 משוך והפרד את סרט ההדבקה כדי להגיע לכבל של לוח לחצן Windows.
- 2 הרים את תפס המחבר ונתק את הכבל של לוח לחצן Windows מלוח לחצן Windows.

3 הרם את תפס המחבר ונתק את כבל הצג מלוח משטח המגע.



1	סרט הדבקה	2	תפס מחבר עבור הכבל של לוח לחצן Windows
3	כבל לוח לחצן Windows	4	תפס מחבר עבור כבל הצג
5	לוח הצג	6	כבל צג

4 רשום את ניתוב כבל הצג והסר את כבל הצג ממכווני הניתוב שבמסגרת הצג.



2 מכווני ניתוב

1 כבל צג

3 לוח הצג

החזרת כבל הצג למקומו

אזהרה: לפני תחילת העבודה על חלקיו הפנימיים של המחשב, קרא את מידע הבטיחות שצורף למחשב ופעל על פי השלבים המפורטים בסעיף [לפני העבודה על חלקיו הפנימיים של המחשב](#). לאחר העבודה על חלקיו הפנימיים של המחשב, בצע את ההוראות בסעיף [לאחר העבודה על חלקיו הפנימיים של המחשב](#). לקבלת מידע נוסף על נוהלי בטיחות מומלצים, עיין בדף הבית של התאימות לתקינה בכתובת www.dell.com/regulatory_compliance.



הליך

- 1 נתב את כבל הצג דרך מכווני הניתוב שבמסגרת הצג והצמד את כבל הצג שבמסגרת הצג.
- 2 החלק את כבל הצג לתוך המחבר שבלוח משטח המגע ולחץ כלפי מטה על התפס כדי להדק את הכבל.
- 3 החלק את הכבל של לוח לחצן Windows לתוך המחבר בלוח לחצן Windows ולחץ כלפי מטה על התפס כדי להדק את הכבל.
- 4 הצמד את סרט ההדבקה למחבר של לוח לחצן Windows.

דרישות לאחר התהליך

- 1 החזר את [המצלמה](#) למקומה.
- 2 החזר את [הכיסוי האחורי של הצג ומכלול האנטנה למקומם](#).
- 3 החזר את [מכלול הצג](#) למקומו.
- 4 החזר את [הסוללה](#) למקומה.
- 5 החזר את [כיסוי הבסיס](#) למקומו.

הסרת לוח הצג

אזהרה: לפני תחילת העבודה על חלקיו הפנימיים של המחשב, קרא את מידע הבטיחות שצורף למחשב ופעל על פי השלבים המפורטים בסעיף [לפני העבודה על חלקיו הפנימיים של המחשב](#). לאחר העבודה על חלקיו הפנימיים של המחשב, בצע את ההוראות בסעיף [לאחר העבודה על חלקיו הפנימיים של המחשב](#). לקבלת מידע נוסף על נוהלי בטיחות מומלצים, עיין בדף הבית של התאימות לתקינה בכתובת www.dell.com/regulatory_compliance.

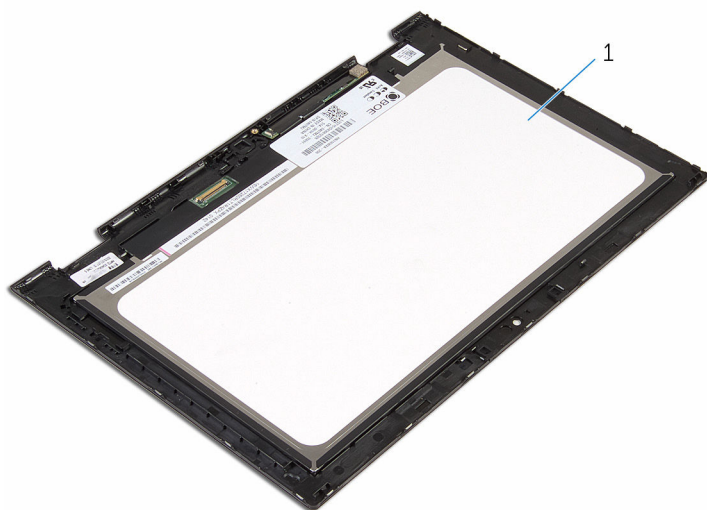


תנאים מוקדמים

- 1 הסר את [כיסוי הבסיס](#).
- 2 הסר את [הסוללה](#).
- 3 הסר את [מכלול הצג](#).
- 4 הסר את [כיסוי האחורי של הצג ומכלול האנטנה](#).
- 5 הסר את [המצלמה](#).
- 6 הסר את [כבל הצג](#).

הליך

לאחר ביצוע השלבים שבתנאים המוקדמים, נותר בידינו לוח הצג.



לוח הצג 1

החזרת לוח הצג למקומו

אזהרה: לפני תחילת העבודה על חלקיו הפנימיים של המחשב, קרא את מידע הבטיחות שצורף למחשב ופעל על פי השלבים המפורטים בסעיף [לפני העבודה על חלקיו הפנימיים של המחשב](#). לאחר העבודה על חלקיו הפנימיים של המחשב, בצע את ההוראות בסעיף [לאחר העבודה על חלקיו הפנימיים של המחשב](#). לקבלת מידע נוסף על נוהלי בטיחות מומלצים, עיין בדף הבית של התאימות לתקינה בכתובת www.dell.com/regulatory_compliance.



הליך

הנח את לוח הצג על משטח ישר ונקי.

דרישות לאחר התהליך

- 1 החזר את [כבל הצג](#) למקומו.
- 2 החזר את [המצלמה](#) למקומה.
- 3 החזר את [הכיסוי האחורי של הצג ומכלול האנטנה למקומם](#).
- 4 החזר את [מכלול הצג](#) למקומו.
- 5 החזר את [הסוללה](#) למקומה.
- 6 החזר את [כיסוי הבסיס](#) למקומו.

BIOS - עדכון ה

ייתכן שתצטרך לעדכן את ה-BIOS כאשר קיים עדכון זמין או בעת החלפת לוח המערכת. כדי לבצע עדכון של ה-BIOS:

- 1 הפעל את המחשב.
- 2 עבור אל www.dell.com/support.
- 3 לחץ על **Product Support (תמיכה במוצר)**, הזן את תג השירות של המחשב הנייד שלך, ולחץ על **Submit (שלח)**.
-  **הערה:** אם אין ברשותך תג השירות, השתמש בתכונת הזיהוי האוטומטי או דפדף ומצא ידנית את דגם המחשב שברשותך.
- 4 לחץ על **Drivers & Downloads (מנהלי ההתקנים וההורדות)**.
- 5 בחר את מערכת ההפעלה המותקנת במחשב.
- 6 גלול מטה את הדף והרחב את ה-BIOS.
- 7 לחץ על **Download File** (הורד קובץ) כדי להוריד את הגרסה האחרונה של ה-BIOS עבור מחשבך.
- 8 שמור את הקובץ ועם סיום ההורדה, נווט אל התיקייה שבה שמרת את קובץ העדכון של ה-BIOS.
- 9 לחץ לחיצה כפולה על הסמל של קובץ עדכון ה-BIOS ופעל על פי ההוראות שבמסך.

Dell קבלת עזרה ופנייה אל

משאבי עזרה עצמית

ניתן לקבל מידע על המוצרים והשירותים של Dell באמצעות משאבי העזרה העצמית המקוונים הבאים:

www.dell.com

מידע על מוצרים ושירותים של Dell

יישום עזרה ותמיכה של Dell

Windows 10 ו- Windows 8.1



יישום Get Started (התחל)

Windows 10



יישום עזרה + עצות

Windows 8.1



בחיפוש של Windows, הקלד **Help and Support** (עזרה ותמיכה), והקש **Enter**.

גישה לעזרה ב- Windows 8, Windows 8.1 ו- Windows 10

לחץ על **Start** (התחל) → **Help and Support** (עזרה ותמיכה).

גישה לעזרה ב- Windows 7

www.dell.com/support/windows
www.dell.com/support/linux

עזרה מקוונת עבור מערכת ההפעלה

www.dell.com/support


מידע על פתרון בעיות, מדריכים למשתמש, הוראות התקנה, מפרטי מוצרים, בלוגים לסיוע בנושאים טכניים, מנהלי התקנים, עדכוני תוכנה ועוד.


ראה *Me and My Dell* (אני ו- Dell שלי) באתר www.dell.com/support/manuals

למד על מערכת ההפעלה, הגדרת המחשב והפעלתו, גיבוי נתונים, אבחון ועוד.

Dell פנייה אל

לפנייה אל Dell בנושא מכירות, תמיכה טכנית או שירות לקוחות, ראה www.dell.com/contactdell.

 **הערה:** הזמינות משתנה לפי הארץ והמוצר, וייתכן שחלק מהשירותים לא יהיו זמינים בארץ שלך.

 **הערה:** אם אין ברשותך חיבור אינטרנט פעיל, תוכל למצוא פרטי יצירת קשר בחשבונית הרכישה, תעודת המשלוח, החשבון או קטלוג המוצרים של Dell.